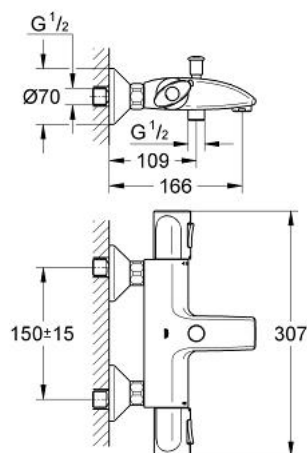


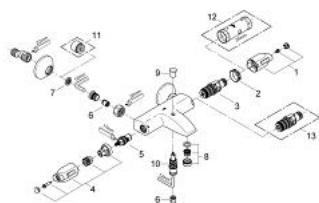
34 227 000 **PRECISION TREND MITIGEUR THERMOSTATIQUE BAIN / DOUCHE 1/2**



DESCRIPTION DU PRODUIT

- Couleur: Chromé
- Montage mural apparent
- GROHE TurboStat Régulation de la température quasi-instantanée et sécurité anti-brûlures en cas de coupure d'eau froide
- Robinet d'arrêt intégré
- Tête Carbodur à disques céramique 1/2" 180°
- Inverseur automatique pour 2 sorties
- Poignée de débit avec touche éco et butée éco réglable séparément
- GROHE Butée de sécurité butée de sécurité anti-brûlure
- Départ de douche 1/2" par le dessous
- Clapets anti-retour et filtres intégrés
- Raccords en S
- Rosaces métalliques
- GROHE Économie d'eau Consommation d'eau réduite, jet parfait
- GROHE Brilliance Longue Durée : Brillance éclatante année après année

34 227 000 **PRECISION TREND MITIGEUR THERMOSTATIQUE BAIN / DOUCHE 1/2**



PIÈCES DÉTACHÉES, avril 2010 – now

- 1: Poignée température complète (N ° de commande 47769000)
- 2: Bague de fixation (N ° de commande 47743000)
- 3: Cartouche thermostatique compacte 1/2" (N ° de commande 47439000)
- 4: Poignée d'arrêt (N ° de commande 47770000)
- 5: Tête à disques en céramique 1/2" (N ° de commande 45346000)
- 6: Clapet anti-retours (N ° de commande 08565000)
- 7: Filtre à impuretés (N ° de commande 0726400M)
- 8: Mousseur (N ° de commande 13941000)
- 9: Bouton d'inverseur (N ° de commande 65648000)
- 10: Mécanisme d'inverseur (N ° de commande 65655000)
- 11: Rallonge 3/4" 20 mm (N ° de commande 0713000M)*
- 12: Clé (N ° de commande 19332000)*
- 13: Cartouche GROHE TurboStat 1/2" (N ° de commande 47175000)*

*Accessoires spéciaux