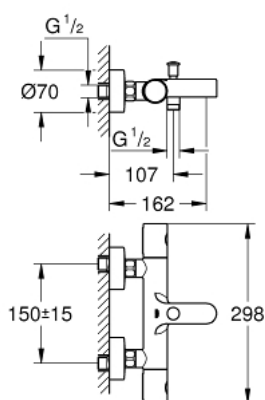
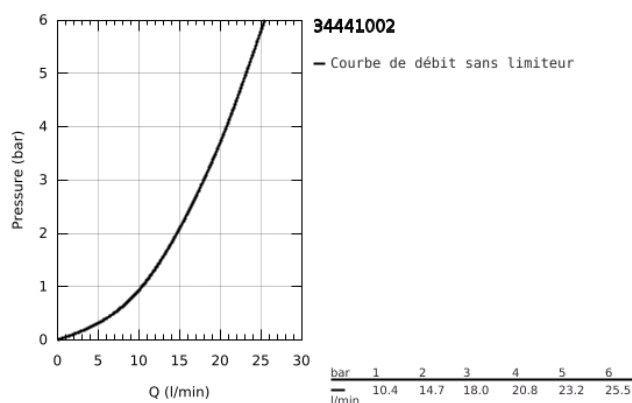


34 441 002 GROHTHERM 1000 COSMOPOLITAN M MITIGEUR THERMOSTATIQUE BAIN / DOUCHE 1/2

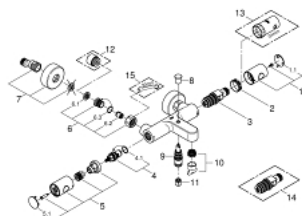


DESCRIPTION DU PRODUIT

- Colour: Chromé
- Montage mural apparent
- GROHE Brillance Longue Durée : Brillance éclatante année après année
- GROHE MetalGrip poignées ergonomiques en métal
- GROHE Butée de sécurité butée de sécurité anti-brûlure
- GROHE SafeStop Plus butée à 38°C + limiteur de température intégré à 50°C max
- GROHE TurboStat cartouche C3 - Régulation de la température quasi-instantanée et sécurisée; anti-brûlures en cas de coupure d'eau froide
- Robinet d'arrêt intégré
- Inverseur automatique pour 2 sorties
- Poignée de débit avec touche éco et butée éco réglable séparément
- Tête céramique 1/2", 180°
- Départ de douche 1/2" par le dessous
- Clapets anti-retour intégrés
- Filtres intégrés
- Raccords en S
- Rosace en métal
- GROHE Économie d'eau Consommation d'eau réduite, jet parfait



34 441 002 GROHTHERM 1000 COSMOPOLITAN M MITIGEUR THERMOSTATIQUE BAIN / DOUCHE 1/2



PIÈCES DÉTACHÉES, février 2014 – now

1: Poignée contrôle de température Grotherm 1000 Performance (N ° de commande 47985000)

1.1: Plaque de recouvrement poignée (N ° de commande 6458500M)

2: Bague de fixation (N ° de commande 47743000)

3: Cartouche thermostatique compacte 1/2" (N ° de commande 47439000)

4: Tête à disques en céramique 1/2" (N ° de commande 45346000)

4.1: Joint torique 18,2 x 1,7 (N ° de commande 0392400M)

5: Poignée métal 1/2" (N ° de commande 47984000)

5.1: Plaque de recouvrement poignée (N ° de commande 6458500M)

6: Clapet anti-retours (N ° de commande 47189000)

6.1: Filtre à impuretés (N ° de commande 0726400M)

6.2: Clapet anti-retours (N ° de commande 08565000)

6.3: Joint torique 17 x 2 (N ° de commande 0305500M)

7: Raccord S mural (N ° de commande 12662000)

8: Bouton d'inverseur (N ° de commande 65648000)

9: Mécanisme d'inverseur (N ° de commande 65655000)

10: Mousseur (N ° de commande 13926000)

11: Clapet anti-retours (N ° de commande 47886000)

12: Rallonge 3/4" 20 mm (N ° de commande 0713000M)*

13: Clé (N ° de commande 19332000)*

14: Cartouche GROHE TurboStat 1/2" (N ° de commande 47175000)*

15: Clé spéciale (N ° de commande 19377000)*

*Accessoires spéciaux