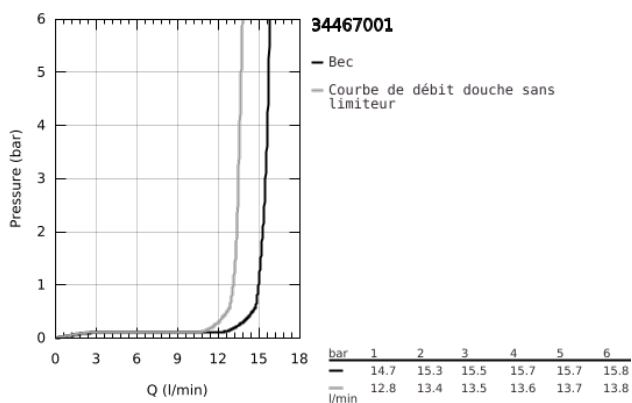
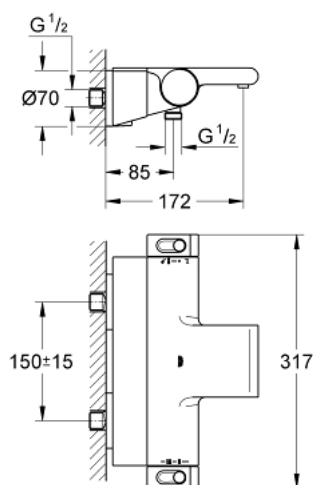


34 467 001 GROHTHERM 2000 MITIGEUR THERMOSTATIQUE BAIN / DOUCHE 1/2

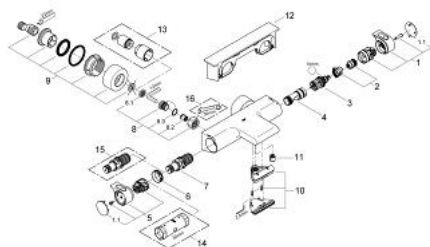


DESCRIPTION DU PRODUIT

- Couleur: Chromé
- Montage mural apparent
- 100% GROHE CoolTouch consiste en un logement sûr + raccords en S avec rosaces CoolTouch
- GROHE Brillance Longue Durée : Brillance éclatante année après année
- GROHE Aqua Paddle poignées ergonomiques
- GROHE SafeStop Plus butée à 38°C + limiteur de température intégré à 50°C max
- GROHE TurboStat Régulation de la température quasi-instantanée et sécurité anti-brûlures en cas de coupure d'eau froide
- Robinet d'arrêt intégré
- GROHE Aquadimmer Eco avec des fonctions multiples:
- GROHE EcoButton : Bouton économie intégré avec une butée éco pour douche
- - Réglage du débit
- - Inverseur pour 2 sorties
- Départ de douche 1/2" par le dessous
- GROHE XL Cascade
- Avec brise-jet
- Filtres intégrés
- Raccords en S couverts, rosaces CoolTouch avec parois étanches
- GROHE EasyReach tablette
- Amovible pour nettoyage facile
- Chromé
- GROHE Économie d'eau Consommation d'eau réduite, jet parfait

NORMS & APPROVALS NF - Classement E3/1 C3 A2 U3

34 467 001 GROHTHERM 2000 MITIGEUR THERMOSTATIQUE BAIN / DOUCHE 1/2



PIÈCES DÉTACHÉES, février 2012 – now

- 1: Poignée d'arrêt (N ° de commande 47923000)
- 1.1: Plaque de recouvrement poignée (N ° de commande 4788300M)
- 2: Butée (N ° de commande 47925000)
- 3: Aquadimmer (N ° de commande 12433000)
- 4: conduite d'eau (N ° de commande 47751000)
- 5: Poignée contrôle de température Grohtherm 1000 Performance (N ° de commande 47926000)
- 6: Bague de fixation (N ° de commande 47743000)
- 7: Cartouche thermostatique compacte 1/2" (N ° de commande 47885000)
- 8: Clapet anti-retours (N ° de commande 47189000)
- 8.1: Filtre à impuretés (N ° de commande 0726400M)
- 8.2: Clapet anti-retours (N ° de commande 08565000)
- 8.3: Joint torique 17 x 2 (N ° de commande 0305500M)
- 9: Raccord S mural (N ° de commande 12693000)
- 10: conduite d'eau (N ° de commande 47924000)
- 11: Clapet anti-retours (N ° de commande 47886000)
- 12: GROHE EasyReach Tablette (N ° de commande 18608001)
- 13: Rallonge 1/2" 30 mm (N ° de commande 46238000)*
- 14: Clé (N ° de commande 19332000)*
- 15: Cartouche GROHE TurboStat 1/2" (N ° de commande 47175000)*
- 16: Clé spéciale (N ° de commande 19377000)*

*Accessoires spéciaux