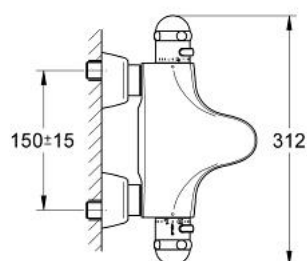
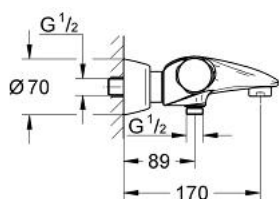


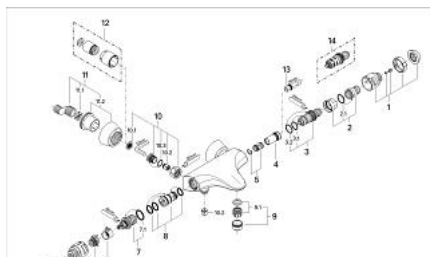
34 551 IG0 SENTOSA MITIGEUR THERMOSTATIQUE BAIN / DOUCHE 1/2



DESCRIPTION DU PRODUIT

- Couleur: Chromé/doré
- Montage mural apparent
- Élément thermostatique à cire
- Avec Aquadimmer à fonctions multiples
 - - Réglage du débit
 - - Inverseur pour 2 sorties
- Disques en céramique
- GROHE SafeStop butée à 38°C
- Départ de douche 1/2" par le dessous
- Clapets anti-retour intégrés
- Filtres intégrés
- Raccords S à rosaces
- Protégé contre les retours d'eau
- Sans set de douche
- GROHE Brillance Longue Durée : Brillance éclatante année après année

34 551 IG0 SENTOSA MITIGEUR THERMOSTATIQUE BAIN / DOUCHE 1/2



PIÈCES DÉTACHÉES, janvier 1998 – now

- 1: Poignée graduée (N ° de commande 47422IG0)
- 2: Bague de butée (N ° de commande 47167000)
- 2.1: Joint torique 24 x 2 (N ° de commande 0119600M)
- 3: Elément thermostatique 1/2" NF
(N ° de commande 47450000)
- 3.1: Joint torique 21 x 2 (N ° de commande 0599900M)
- 3.2: Joint torique 24 x 2 (N ° de commande 0119600M)
- 4: Siège (N ° de commande 47399000)
- 5: Amortisseur acoustique (N ° de commande 47398000)
- 6: Poignée d'arrêt (N ° de commande 47469IG0)
- 7: Aquadimmer (N ° de commande 47364000)
- 7.1: Joint torique 35 x 2 (N ° de commande 0305600M)
- 8: conduite d'eau (N ° de commande 47376000)
- 9: Mousseur (N ° de commande 13927G00)
- 9.1: Garniture mousseur M28x1 IC (N ° de commande 45029000)
- 10: Clapet anti-retours (N ° de commande 47189000)
- 10.1: Filtre à impuretés (N ° de commande 0726400M)
- 10.2: Clapet anti-retours (N ° de commande 08565000)
- 10.3: Joint torique 17 x 2 (N ° de commande 0305500M)
- 11: Raccord S mural (N ° de commande 12058000)
- 11.1: Joint (N ° de commande 0138600M)
- 11.2: Rosace couvrante (N ° de commande 45545000)
- 12: Rallonge 1/2" 30 mm (N ° de commande 46238000)*
- 13: Clé (N ° de commande 19070000)*
- 14: Elément thermostatique 1/2", modèle inversé pour eau chaude à droite (N ° de commande 47282000)*

*Accessoires spéciaux