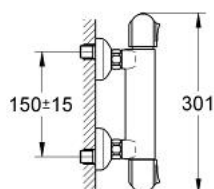
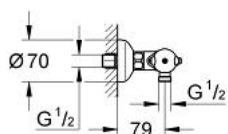


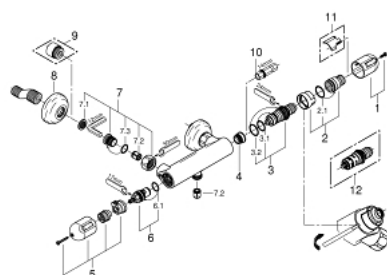
34 693 000 **GROHTHERM 1000 MITIGEUR THERMOSTATIQUE DOUCHE**



DESCRIPTION DU PRODUIT

- Couleur: Chromé
- Montage mural apparent
- Élément thermostatique à cire
- Robinet d'arrêt intégré
- Tête Carbodur à disques céramique 1/2" 180°
- économiseur d'eau
- Butée éco réglable séparément
- GROHE SafeStop butée à 38°C
- Départ de douche 1/2" par le dessous
- Clapets anti-retour intégrés
- Filtres intégrés
- Raccords en S
- Protégé contre les retours d'eau
- GROHE Brillance Longue Durée : Brillance éclatante année après année

34 693 000 GROHTHERM 1000 MITIGEUR THERMOSTATIQUE DOUCHE



PIÈCES DÉTACHÉES, janvier 1999 – now

1: Poignée graduée (N ° de commande 47352000)

2: Bague de butée (N ° de commande 47167000)

2.1: Joint torique 24 x 2 (N ° de commande 0119600M)

3: Élément thermostatique 1/2" NF

(N ° de commande 47450000)

3.1: Joint torique 21 x 2 (N ° de commande 0599900M)

3.2: Joint torique 24 x 2 (N ° de commande 0119600M)

4: Siège (N ° de commande 02307000)

5: Poignée d'arrêt (N ° de commande 47353000)

6: Tête à disques en céramique 1/2" (N ° de commande 45346000)

6.1: Joint torique 18,2 x 1,7 (N ° de commande 0392400M)

7: Clapet anti-retours (N ° de commande 47189000)

7.1: Filtre à impuretés (N ° de commande 0726400M)

7.2: Clapet anti-retours (N ° de commande 08565000)

7.3: Joint torique 17 x 2 (N ° de commande 0305500M)

8: Rosace (N ° de commande 0219700M)

9: Rallonge 3/4" 20 mm (N ° de commande 0713000M)*

10: Clé (N ° de commande 19070000)*

11: Butée (N ° de commande 05657000)*

12: Élément thermostatique 1/2", modèle inversé pour eau chaude à droite (N ° de commande 47282000)*

*Accessoires spéciaux