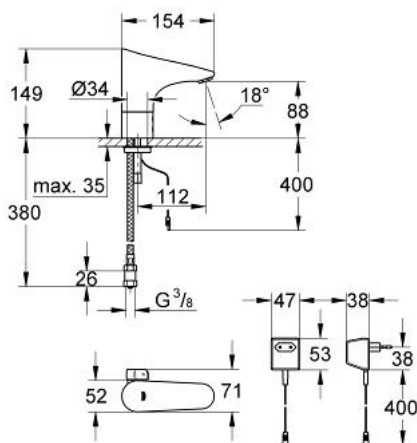


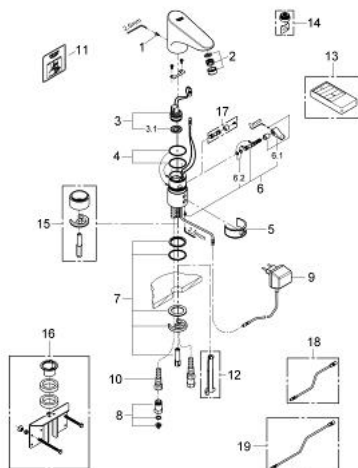
36 015 000 **EUROPLUS E INFRA ROUGE SUR PLAGE AVEC MITIGEUR**



## DESCRIPTION DU PRODUIT

- Couleur: Chromé
- Avec transformateur 230 V 50 Hz 3,2 VA
- Monotrou sur plaque
- Système d'installation rapide
- Coupure de sécurité après 60 sec.
- réglable jusqu'à 420 sec.
- Fonctionnalités activables avec la télécommande 36206
- Rinçage automatique 1 ou 3 jours après dernier déclenchement
- Désinfection thermique de 3,5 ou 11 min.
- Mitigeur avec limiteur de température
- Régulateur de débit 6 l/min sous 3 bars
- Flexibles de raccordement souples
- Clapets anti-retour
- Filtres intégrés
- Marquage de conformité CE
- Indice de protection de la robinetterie : IP 59K
- Protection transformateur de type IP 44
- GROHE Économie d'eau Consommation d'eau réduite, jet parfait
- GROHE Brilliance Longue Durée : Brilliance éclatante année après année

## 36 015 000 EUROPLUS E INFRA ROUGE SUR PLAGE AVEC MITIGEUR



### PIÈCES DÉTACHÉES, juin 2008 – now

- 1: Vis de rosace (N ° de commande 4283100M)
- 2: Mousseur (N ° de commande 42832000)
- 3: Electrovanne (N ° de commande 43066000)
- 3.1: Filtre à impuretés (N ° de commande 42798000)
- 4: Joint torique 35 x 2 (N ° de commande 4283600M)
- 5: Cache d'entretien (N ° de commande 42837000)
- 6: Mécanisme de mitigeur (N ° de commande 42839000)
- 6.1: Levier de mitigeur (N ° de commande 42838000)
- 6.2: Joint torique 35 x 2 (N ° de commande 4284000M)
- 7: Set de fixation (N ° de commande 42841000)
- 8: Clapet anti-retours (N ° de commande 43431000)
- 9: Transformateur (N ° de commande 43016000)
- 10: Flexible alimentation (N ° de commande 45484000)
- 11: Sticker avec pictogramme (N ° de commande 4217700M)
- 12: Clé de démontage (N ° de commande 19132000)\*
- 13: Télécommande de réglage infrarouge (N ° de commande 36206000)\*
- 14: Mousseur (N ° de commande 36133000)\*
- 15: Socle (N ° de commande 36210000)\*
- 16: Fixation anti-torsion (N ° de commande 42919000)\*
- 17: mitigeur pré réglable invisible (N ° de commande 36209000)\*
- 18: Rallonge (N ° de commande 36221000)\*
- 19: Rallonge (N ° de commande 36222000)\*

\*Accessoires spéciaux