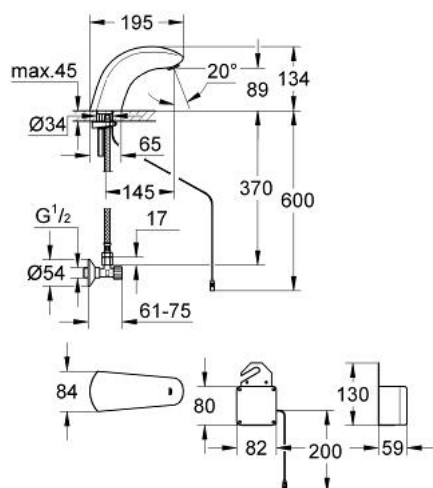


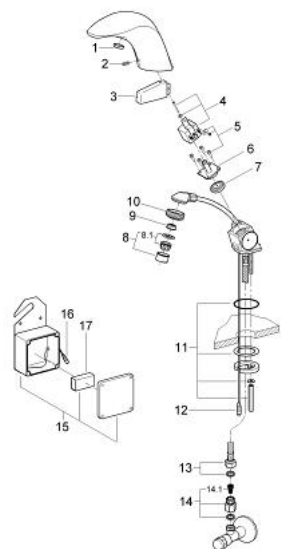
36 151 000 PULSOMAT SURF ROBINET LAVABO INFRAROUGE MONOFLUIDE



DESCRIPTION DU PRODUIT

- Couleur: Chromé
- alimentation par pile 9 V
- Marquage de conformité CE
- section trous robinetterie 35 mm
- Monotrou sur plaque
- Electrovanne
- Régulateur de débit 6 l/min sous 3 bars
- Flexible de raccordement souple
- Filtres intégrés
- 1 robinet d'angle
- boîtier avec batterie monobloc 9 V et dispositif de contrôle
- Indice de protection : IP 44
- GROHE Brilliance Longue Durée : Brilliance éclatante année après année

36 151 000 PULSOMAT SURF ROBINET LAVABO INFRAROUGE MONOFLUIDE



PIÈCES DÉTACHÉES, janvier 1995 – now

- 1: Plaque de recouvrement poignée (N ° de commande 43412000)
- 2: Vis de rosace (N ° de commande 43093000)
- 3: Electronique (N ° de commande 43674000)
- 4: Bobine d'électrovanne (N ° de commande 43840000)
- 5: Vis de rosace (N ° de commande 4308600M)
- 6: Tête d'électrovanne (N ° de commande 43839000)
- 7: Membrane (N ° de commande 43798000)
- 8: Mousseur (N ° de commande 13929000)
- 8.1: Garniture de mousseur M22+24 IA (N ° de commande 45002000)
- 9: Mousseur (N ° de commande 43284000)
- 10: Bague filetée (N ° de commande 43297000)
- 11: Set de fixation (N ° de commande 43039000)
- 12: Rallonge (N ° de commande 43703000)
- 13: Flexible eau froide (N ° de commande 43372000)
- 14: Filtre à impuretés (N ° de commande 43293000)
- 14.1: Filtre à impuretés (N ° de commande 4329100M)
- 15: Chassis du Combiné (N ° de commande 43672000)
- 16: câble (N ° de commande 43683000)
- 17: Pile

(N ° de commande 43823000)