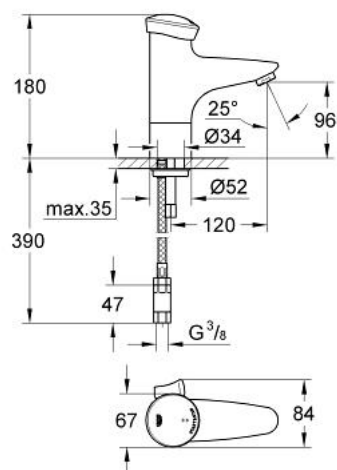


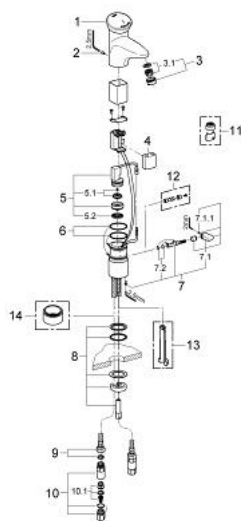
## 36 213 000 EURODISC SE ROBINETTERIE TEMPORISÉE AVEC MITIGEUR



### DESCRIPTION DU PRODUIT

- Couleur: Chromé
- Monotrou sur plaque
- Temporisation électronique de la durée d'écoulement
- Alimentation par pile 6 V
- Voyant de contrôle des piles
- Fonction start-stop
- Mitigeur à limiteur de température
- Régulateur de débit 6 l/min sous 3 bars
- Durée d'écoulement réglable en continu de 2-60 sec Coupure de sécurité après 60 sec
- Coupure de sécurité après 60 sec.
- Flexibles de raccordement souples
- Clapets anti-retour
- Filtres intégrés
- protection de type IP57 / IPX9K
- Marquage de conformité CE
- GROHE Économie d'eau Consommation d'eau réduite, jet parfait
- GROHE Brilliance Longue Durée : Brillance éclatante année après année

## 36 213 000 EURODISC SE ROBINETTERIE TEMPORISÉE AVEC MITIGEUR



### PIÈCES DÉTACHÉES, janvier 2001 – now

- 1: Levier de Commande (N ° de commande 43010000)
  - 2: Vis de rosace (N ° de commande 4283100M)
  - 3: Mousseur (N ° de commande 42832000)
  - 3.1: Garniture de mousseur (N ° de commande 42833000)
  - 4: Pile  
(N ° de commande 42886000)
  - 5: Electrovanne (N ° de commande 42892000)
  - 5.1: Membrane (N ° de commande 42835000)
  - 5.2: Filtre à impuretés (N ° de commande 42798000)
  - 6: Joint torique 35 x 2 (N ° de commande 4283600M)
  - 7: Mécanisme de mitigeur (N ° de commande 42785000)
  - 7.1: Levier de mitigeur (N ° de commande 42786000)
  - 7.1.1: vis de serrage (N ° de commande 4278700M)
  - 7.2: Joint torique 35 x 2 (N ° de commande 4284000M)
  - 8: Set de fixation (N ° de commande 42841000)
  - 9: Flexible alimentation (N ° de commande 45484000)
  - 10: Clapet anti-retours (N ° de commande 43431000)
  - 10.1: Clapet anti-retours (N ° de commande 42842000)
  - 11: Mousseur (N ° de commande 36133000)\*
  - 12: mitigeur pré réglable invisible (N ° de commande 36209000)\*
  - 13: Clé de démontage (N ° de commande 19132000)\*
  - 14: Socle (N ° de commande 36210000)\*
- \*Accessoires spéciaux