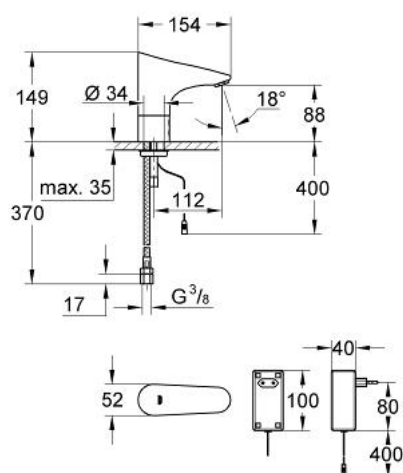


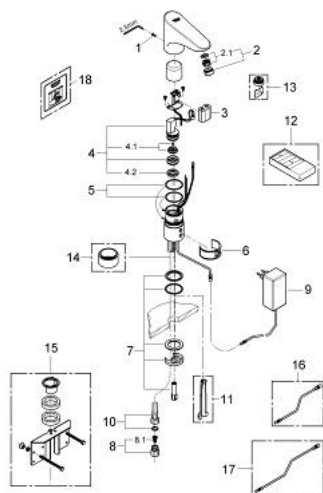
36 217 000 EUROPLUS E ROBINET LAVABO INFRAROUGE MONOFLUIDE



DESCRIPTION DU PRODUIT

- Couleur: Chromé
- Alimentation 230 V avec transformateur
- Marquage de conformité CE
- Monotrou sur plage
- Voyant indicateur pile déchargée
- Pile d'alimentation de secours intégrée en cas de coupure électrique
- Coupure de sécurité
- Régulateur de débit 6 l/min sous 3 bars
- 2 flexibles de connexion souple
- Filtres intégrés
- Clapets anti-retour
- Indice de protection de la robinetterie : IP 59K
- Electrovanne intégrée au boîtier
- Bloc alimentation pour branchement sur prise secteur
- GROHE Brillance Longue Durée : Brillance éclatante année après année

36 217 000 EUROPLUS E ROBINET LAVABO INFRAROUGE MONOFLUIDE



PIÈCES DÉTACHÉES, janvier 1999 – now

- 1: Vis de rosace (N ° de commande 4283100M)
- 2: Mousseur (N ° de commande 42832000)
- 2.1: Garniture de mousseur (N ° de commande 42833000)
- 3: Pile
- (N ° de commande 42886000)
- 4: Electrovanne (N ° de commande 42892000)
- 4.1: Membrane (N ° de commande 42835000)
- 4.2: Filtre à impuretés (N ° de commande 42798000)
- 5: Joint torique 35 x 2 (N ° de commande 4283600M)
- 6: Cache d'entretien (N ° de commande 42837000)
- 7: Set de fixation (N ° de commande 42841000)
- 8: Filtre à impuretés (N ° de commande 43293000)
- 8.1: Filtre à impuretés (N ° de commande 4329100M)
- 9: adaptateur principal (N ° de commande 36220000)
- 10: Flexible alimentation (N ° de commande 45484000)
- 11: Clé de démontage (N ° de commande 19132000)*
- 12: Télécommande de réglage infrarouge (N ° de commande 36206000)*
- 13: Mousseur (N ° de commande 36133000)*
- 14: Socle (N ° de commande 36210000)*
- 15: Fixation anti-torsion (N ° de commande 42919000)*
- 16: Rallonge (N ° de commande 36221000)*
- 17: Rallonge (N ° de commande 36222000)*
- 18: Sticker avec pictogramme (N ° de commande 4217700M)*

*Accessoires spéciaux