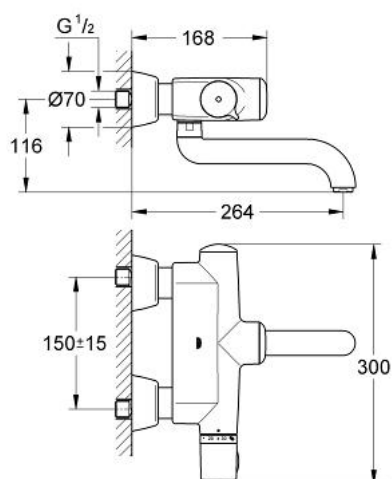


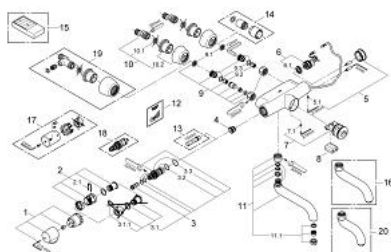
## 36 239 000 EUROPLUS E LAVABO MURAL THERMOSTATIQUE



### DESCRIPTION DU PRODUIT

- Couleur: Chromé
- Montage mural apparent
- Electronique IR avec détection Start à l'approche
- et détection Stop au départ de l'utilisateur
- Pile lithium 6V, type CR-P2
- Voyant indicateur pile déchargée
- Coupure de sécurité automatique après 60 sec., réglage d'usine
- Corps de robinetterie en version GROHE CoolTouch
- Poignée graduée avec blocage de sécurité entre 35°C et 45°C
- Désinfection thermique de 3,5 ou 11 min.
- Fonctionnalités activables avec la télécommande 36206
- Rinçage automatique 1 ou 3 jours après dernier déclenchement
- Élément thermostatique à cire à axe compensé
- Clapets anti-retour
- Filtres intégrés
- Bec moulé pivotant
- Zone de rotation 130°
- 192 mm
- Jet laminaire 9 l/min
- Raccords en S
- Écrous dissimulés
- Protection de type IP 69K
- Marquage de conformité CE
- GROHE Économie d'eau Consommation d'eau réduite, jet parfait
- GROHE Brillance Longue Durée : Brillance éclatante année après année

## 36 239 000 EUROPLUS E LAVABO MURAL THERMOSTATIQUE



### PIÈCES DÉTACHÉES, juin 2008 – now

1: Poignée graduée (N ° de commande 47409000)

2: Bague de butée (N ° de commande 47641000)

2.1: Agrafe (N ° de commande 0574400M)

3: Élément thermostatique 1/2" NF

(N ° de commande 47217000)

3.1: Bague de butée (N ° de commande 47300000)

3.1.1: Agrafe (N ° de commande 0574400M)

3.2: Joint torique 21 x 2 (N ° de commande 0599900M)

3.3: Joint torique 24 x 2 (N ° de commande 0119600M)

4: Siège (N ° de commande 01460000)

5: Capuchon de recouvrement (N ° de commande 43384000)

5.1: Vis de rosace (N ° de commande 4346200M)

6: Electrovanne (N ° de commande 42323000)

6.1: Filtre à impuretés (N ° de commande 42798000)

7: Cartouche (N ° de commande 42130000)

7.1: Vis de rosace (N ° de commande 4346200M)

8: Pile

(N ° de commande 42886000)

9: Ecrou prisonnier (N ° de commande 47643000)

9.1: Filtre à impuretés (N ° de commande 0726400M)

9.2: Clapet anti-retours (N ° de commande 08565000)

9.3: Joint torique 17 x 2 (N ° de commande 0305500M)

10: Raccord S mural (N ° de commande 12058000)

10.1: Joint (N ° de commande 0138600M)

10.2: Rosace couvrante (N ° de commande 45545000)

11: Bec (N ° de commande 42132000)

11.1: Mousseur jet laminaire (N ° de commande 13960000)

12: Sticker avec pictogramme (N ° de commande 4217800M)

13: Clé (N ° de commande 19070000)\*

14: Rallonge 1/2" 30 mm (N ° de commande 46238000)\*

15: Télécommande de réglage infrarouge (N ° de commande 36206000)\*

16: Bec bain Europlus E (36239) (N ° de commande 42133000)\*

17: Poignée de température anti-vandalisme (N ° de commande 47763000)\*

18: Élément thermostatique 1/2" (N ° de commande 47657000)\*

19: Raccords S à rosaces (N ° de commande 12051000)\*

20: bec (N ° de commande 43957000)\*

\*Accessoires spéciaux