

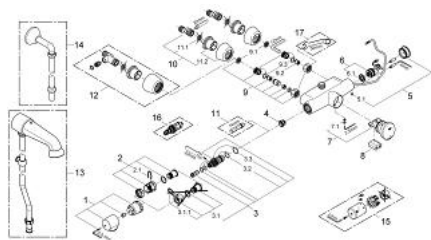
36 244 000 EURODISC SE MITIGEUR THERMOSTATIQUE DE DOUCHE TEMPORISÉE



DESCRIPTION DU PRODUIT

- Couleur: Chromé
- Montage mural apparent
- Pile lithium 6V, type CR-P2
- GROHE Brilliance Longue Durée : Brilliance éclatante année après année
- GROHE TurboStat Régulation de la température quasi-instantanée et sécurité anti-brûlures en cas de coupure d'eau froide
- Corps de robinetterie en version GROHE CoolTouch
- Poignée graduée avec blocage de sécurité entre 35°C et 45°C
- Filtres intégrés
- Sortie haute 3/4"
- Fonction start-stop
- Temporisation électronique de la durée d'écoulement
- Durée d'écoulement de 2 sec. à 30 min.
- Rinçage automatique de 5 min. après 3 jours sans déclenchement
- Désinfection thermique de 3,5 ou 11 min.

36 244 000 EURODISC SE MITIGEUR THERMOSTATIQUE DE DOUCHE TEMPORISÉE



PIÈCES DÉTACHÉES, juin 2008 – now

1: Poignée graduée (N ° de commande 47409000)

2: Bague de butée (N ° de commande 47641000)

2.1: Agrafe (N ° de commande 0574400M)

3: Élément thermostatique 1/2" NF

(N ° de commande 47217000)

3.1: Bague de butée (N ° de commande 47300000)

3.1.1: Agrafe (N ° de commande 0574400M)

3.2: Joint torique 21 x 2 (N ° de commande 0599900M)

3.3: Joint torique 24 x 2 (N ° de commande 0119600M)

4: Siège (N ° de commande 01460000)

5: Capuchon de recouvrement (N ° de commande 43384000)

5.1: Vis de rosace (N ° de commande 4346200M)

6: Electrovanne (N ° de commande 42323000)

6.1: Filtre à impuretés (N ° de commande 42798000)

7: Cartouche (N ° de commande 43497000)

7.1: Vis de rosace (N ° de commande 4346200M)

8: Pile

(N ° de commande 42886000)

9: Ecrou prisonnier (N ° de commande 47643000)

9.1: Filtre à impuretés (N ° de commande 0726400M)

9.2: Clapet anti-retours (N ° de commande 08565000)

9.3: Joint torique 17 x 2 (N ° de commande 0305500M)

10: Raccord S mural (N ° de commande 12058000)

10.1: Joint (N ° de commande 0138600M)

10.2: Rosace couvrante (N ° de commande 45545000)

11: Clé (N ° de commande 19070000)*

12: Raccords S à rosaces (N ° de commande 12051000)*

13: Set de douche rigide apparent (N ° de commande 36248000)*

14: coude d'évacuation 1/2"A (N ° de commande 12407000)*

15: Poignée de température anti-vandalisme (N ° de commande 47763000)*

16: Élément thermostatique 1/2" (N ° de commande 47657000)*

17: Clé spéciale (N ° de commande 19377000)*

*Accessoires spéciaux