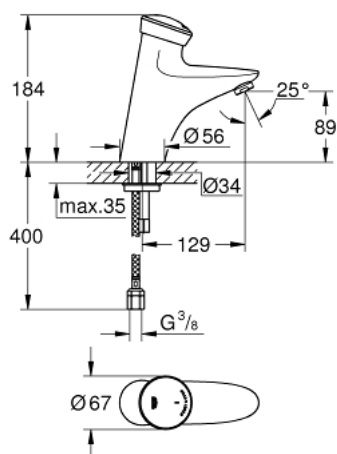


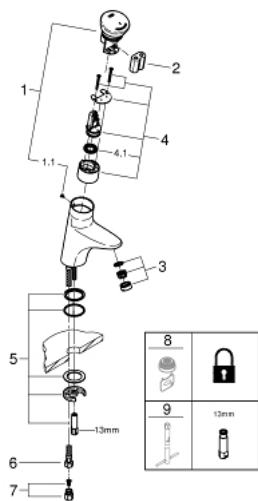
36 250 000 EURODISC SE ROBINETTERIE TEMPORISÉE INTERROMPABLE (MONOFLUIDE)



DESCRIPTION DU PRODUIT

- Couleur: Chromé
- Monotrou sur plaque
- Système d'installation rapide
- Pour eau pré-mitigée (marquage rouge)
- Fonction start-stop
- Temporisation électronique de la durée d'écoulement
- Coupure de sécurité après 180 sec.
- Alimentation par pile
- Pile lithium 6V, type CR-P2
- Voyant de contrôle des piles
- Fonctions activables par Tipcode
- Durée d'écoulement réglable en continu de 2 à 180 sec Coupure de sécurité après 180 sec
- Rinçage automatique de 5 min. après 3 jours sans déclenchement
- Désinfection thermique de 3,5 ou 11 min.
- Régulateur de débit 6 l/min sous 3 bars
- Flexible de raccordement souple
- Filtres intégrés
- Indice de protection de la robinetterie : IP 59K
- Marquage de conformité CE
- GROHE Économie d'eau Consommation d'eau réduite, jet parfait
- GROHE Brillance Longue Durée : Brillance éclatante année après année

36 250 000 EURODISC SE ROBINETTERIE TEMPORISÉE INTERROMPABLE (MONOFLUIDE)



PIÈCES DÉTACHÉES, novembre 2007 – now

1: Bague de fixation mitigeur (N ° de commande 43114000)

1.1: Vis de rosace (N ° de commande 4346200M)

2: Pile

(N ° de commande 42886000)

3: Mousseur (N ° de commande 42832000)

4: Electrovanne (N ° de commande 43532000)

4.1: Filtre à impuretés (N ° de commande 42798000)

5: Set de fixation (N ° de commande 42841000)

6: Flexible alimentation (N ° de commande 45484000)

7: Filtre à impuretés (N ° de commande 43293000)

7.1: Filtre à impuretés (N ° de commande 4329100M)

8: Clé de démontage (N ° de commande 19132000)*

9: Mousseur (N ° de commande 36133000)*

10: Fixation anti-torsion (N ° de commande 42270000)*

*Accessoires spéciaux