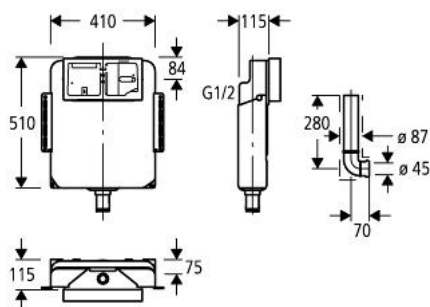


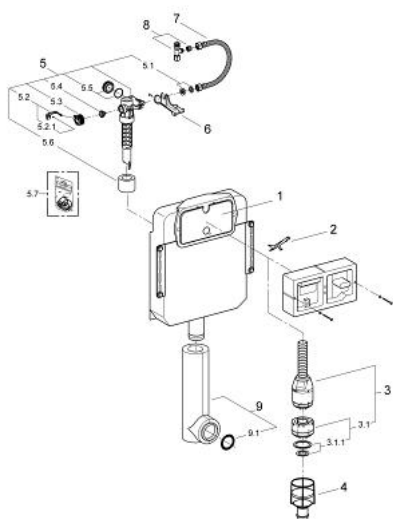
37 049 000 RÉSERVOIR DE CHASSE WC



DESCRIPTION DU PRODUIT

- Volume de chasse réglable de 6 à 9 litres
- Pour encastrement mural
- Mécanisme interrompable
- en PE
- Alimentation par le dessus ou par l'arrière
- Réservoir isolé contre la condensation
- 410 x 115 x 510 mm, entraxe de fixation 440 mm et largeur hors-tout 465 mm
- Gabarit de fixation et bloc d'évidement de 45 mm fournies
- Equerres de fixation
- Livré avec tube de chasse
- Robinet d'arrêt DN15
- Livré sans plaque de commande

37 049 000 RÉSERVOIR DE CHASSE WC



PIÈCES DÉTACHÉES, novembre 2008 – now

- 1: Capot protecteur (N ° de commande 43539000)
- 2: Levier (N ° de commande 43519000)
- 3: Soupape d'évacuation Servo (N ° de commande 43486000)
- 3.1: Piston d'évacuation complet (N ° de commande 43544000)
- 3.1.1: Joint (N ° de commande 43808000)
- 4: Régulateur de chasse (N ° de commande 43542000)
- 5: Robinet flotteur (N ° de commande 43537000)
- 5.1: Obturateur latéral (N ° de commande 37125000)
- 5.2: Levier (N ° de commande 43734000)
- 5.2.1: Joint (N ° de commande 4377000M)
- 5.3: Membrane servo (N ° de commande 43536000)
- 5.4: Membrane (N ° de commande 4375800M)
- 5.5: Bouchon latéral avec joint (N ° de commande 43735000)
- 5.6: Flotteur (N ° de commande 4379100M)
- 5.7: Réducteur (N ° de commande 42356000)
- 5.8: Kit de joints (N ° de commande 43722000)*
- 6: Traverse (N ° de commande 43526000)
- 7: Flexible (N ° de commande 43349000)
- 8: Robinet d'arrêt d'équerre (N ° de commande 43821000)
- 9: Tube de chasse encastrée (N ° de commande 43908000)
- 9.1: Joint torique 35 x 2 (N ° de commande 4388000M)

*Accessoires spéciaux