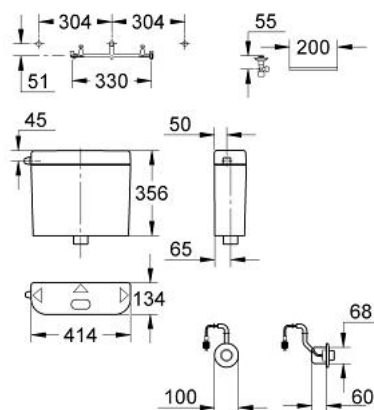


37 071 SH0 RÉSERVOIR DE CHASSE WC

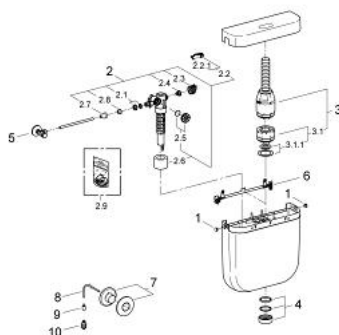


DESCRIPTION DU PRODUIT

- Couleur: Blanc alpin
- Volume de chasse réglable de 6 à 9 litres
- Mécanisme interrompable
- Commande pneumatique, manuelle à distance
- Montage mural bas
- pour montage derrière un mur
- Isolé contre l'eau de condensation
- Gabarit de fixation et bloc d'évidement de 45 mm fournies
- tube de cuivre
- Pour montage mi-hauteur
- Commande déportée avec rosace Ø 100 mm
- Tube capillaire 1,50 m
- Sans tube de chasse
- sans nez de jonction
- (utiliser tube de chasse 37 099 K)



37 071 SH0 RÉSERVOIR DE CHASSE WC



PIÈCES DÉTACHÉES, juillet 2008 – now

- 1: Clapet de vidage (N ° de commande 43502SH0)
- 2: Robinet flotteur (N ° de commande 37095000)
- 2.1: Levier (N ° de commande 43734000)
- 2.1.1: Joint (N ° de commande 4377000M)
- 2.2: Membrane servo (N ° de commande 43536000)
- 2.3: Membrane (N ° de commande 4375800M)
- 2.4: Bouchon latéral avec joint (N ° de commande 43735000)
- 2.5: Flotteur (N ° de commande 4379100M)
- 2.6: Kit de joints (N ° de commande 43722000)*
- 3: Soupape d'évacuation AV1 (N ° de commande 43490000)
- 3.1: Piston d'évacuation complet (N ° de commande 43544000)
- 3.1.1: Joint (N ° de commande 43808000)
- 4: **Kit de fixation** (N ° de commande 43259SH0)
- 5: Robinet d'arrêt équerre (N ° de commande 41263000)
- 6: gabarit de montage (N ° de commande 43514000)
- 7: Manipulation A Distance (N ° de commande 43470000)
- 7: Manipulation A Distance (N ° de commande 43470SH0)
- 8: Capillaire 142cms du 37060000 (N ° de commande 43505000)
- 9: Joint (N ° de commande 43507000)
- 10: soufflet (N ° de commande 43506000)

*Accessoires spéciaux