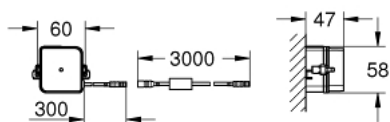


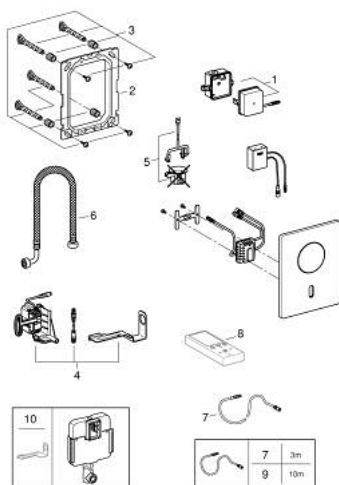
37 504 000 TECTRON SKATE BLUETOOTH PLAQUE INFRAROUGE POUR WC



DESCRIPTION DU PRODUIT

- Couleur: Chromé
- Pour réservoir encastré universel ou équipant les bâtis-supports avec réservoir universel
- Avec transformateur 100-240 V AC, 50-60 Hz, 6,75 V DC
- Avec capteur infrarouge et module Bluetooth pour communication bi-directionnelle. Pour configuration, contrôle et maintenance
- Avec activation manuelle additionnelle
- GROHE Finition Longue Durée
- Dimension de la plaque 156 x 197 mm
- Servo-moteur
- Pour le montage sur bâti Rapid SLX, commander la trappe de visite 66 791 000 (vendu séparément)
- La portée Bluetooth (10 m) change selon les dispositifs utilisés et les murs entre émetteur et récepteur
- Contrôle et surveillance
- Produits protégés par mot de passe
- L'application peut détecter tous les produits Bluetooth GROHE
- Cycles de rinçages automatiques et minuteur
- Usage par jour / 30 jours
- Configuration
- Plage de détection et arrêt retardé
- Rinçage automatique
- Mode nettoyage
- 2 minuteurs on/off
- Identification par nom
- Service
- Paramétrage de 3 profils
- Réinitialisation d'usine ou paramétrages utilisateur
- Nouvelle technologie et logiciel associé
- Marquage de conformité CE

37 504 000 TECTRON SKATE BLUETOOTH PLAQUE INFRAROUGE POUR WC



PIÈCES DÉTACHÉES, mai 2023 – now

- 1: Transformateur (N ° de commande 42470000)
- 2: Cadre de plaque (N ° de commande 42736000)
- 3: Set de fixation (N ° de commande 4215800M)
- 4: servomotor (N ° de commande 42612000)
- 5: tirette de vidage (N ° de commande 43306000)
- 6: Flexible (N ° de commande 43307000)
- 7: Rallonge (N ° de commande 36221000)
- 8: Télécommande (N ° de commande 36407001)*
- 9: Rallonge (N ° de commande 36222000)*
- 10: ADAPTATEUR (N ° de commande 43617000)*

*Accessoires spéciaux