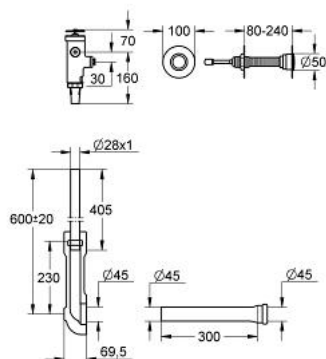


37 609 000 **ROBINET DE CHASSE POUR WC**

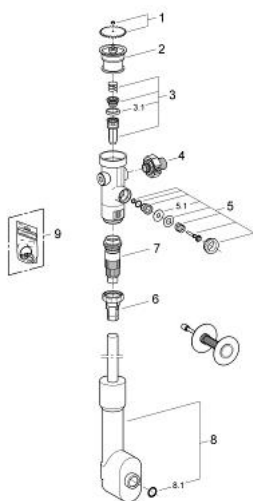


DESCRIPTION DU PRODUIT

- 3/4"
- pour montage derrière le mur, répondant aux besoins des institutions
- Robinet d'arrêt
- Commande par bouton-poussoir
- Pour pression dynamique de 1,2 à 5,0 bars
- Laiton
- Débit ajustable
- avec tiges de bouton-poussoir pour parois d'une épaisseur de 80 - 240 mm
- Verrouillage commande
- Coude de chasse
- Tube de chasse réglable en hauteur
- tuyau-rallonge vers WC, 300 mm
- robinet d'arrêt : 43 405 000



37 609 000 ROBINET DE CHASSE POUR WC



PIÈCES DÉTACHÉES, juillet 2008 – now

- 1: Roue dentée (N ° de commande 43043000)
- 2: Bague de fixation mitigeur (N ° de commande 43122000)
- 3: piston (N ° de commande 43451000)
- 3.1: Douille (N ° de commande 4376900M)
- 4: Robinet d'arrêt (N ° de commande 43405000)
- 5: Robinet de sécurité (N ° de commande 43422000)
- 5.1: Membrane (N ° de commande 4377300M)
- 6: Douille de sortie (N ° de commande 43326000)
- 7: Etrangleur (N ° de commande 43407000)
- 8: Tube de chasse (N ° de commande 43905000)
- 8.1: Joint torique 35 x 2 (N ° de commande 4388000M)
- 9: Kit de joints (N ° de commande 43012000)*

*Accessoires spéciaux