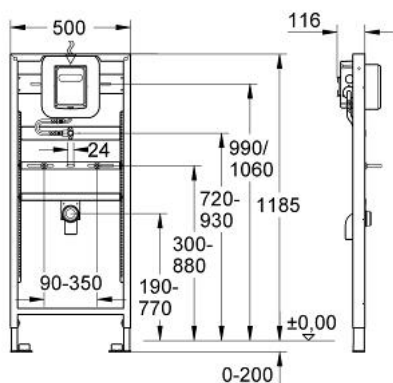
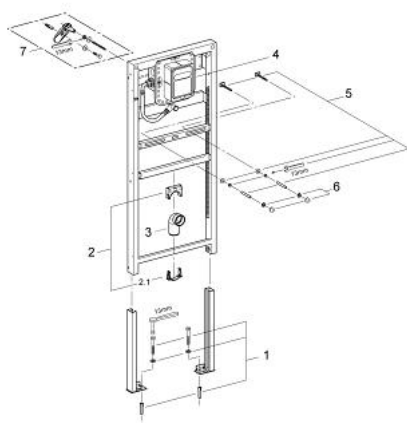


A blue metal frame stands against a light blue background. At the top of the frame is a white rectangular control box with a yellow hose connected to it. Below the control box, a yellow pressure gauge is mounted on the frame. The frame has three horizontal bars and a vertical bar on the left side.



- Set de prémontage pour Tectron Skate et Tectron Surf
- Hauteur d'installation 1,20 m
- Châssis en acier finition époxy
- Pour mur porteur
- Pour cloison sèche, complètement pré-montée
- Alimentation en eau réglable en hauteur
- Avec réglage rapide et verrouillage de la hauteur
- Livré avec matériel de fixation
- Coude d'évacuation DN 50
- Raccord et garniture d'alimentation
- Set de fixation murale et céramique
- Boîtier d'encastrement incluant robinet de chasse
- Robinet d'arrêt et tube pour purge au pré-montage
- Sans accessoire pour montage apparent
- Sans électronique Tectron, 230 V AC ou alimentation par pile 6V
- Réglé pour les vasques d'urinoir Aller

38 513 000 **RAPID SL POUR URINOIR**



PIÈCES DÉTACHÉES, juin 2003 – now

- 1: Set de fixation (N ° de commande 42757000)
 - 2: Support (N ° de commande 42236000)
 - 2.1: Bague (N ° de commande 42949000)
 - 3: coude de vidage (N ° de commande 42943000)
 - 3.1: Support (N ° de commande 42236000)
 - 4: Robinet De Chasse (N ° de commande 42759000)
 - 5: Tige filetée de fixation (N ° de commande 43078000)
 - 6: Set de fixation (N ° de commande 4307500M)
 - 7: Equerre murale (N ° de commande 3855800M)*
- *Accessoires spéciaux