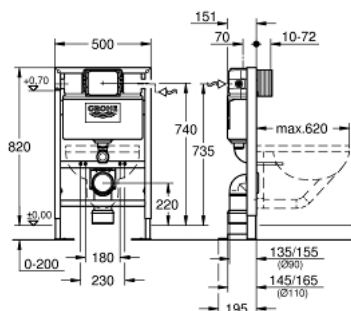


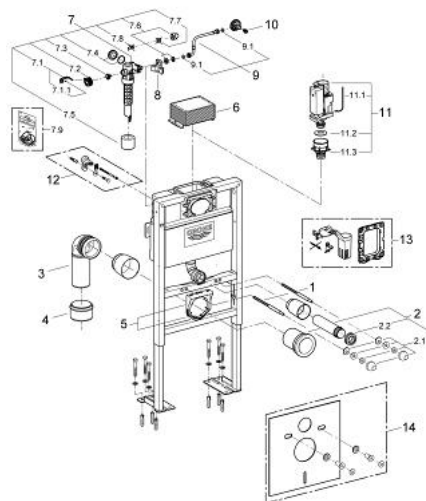
38 587 000 **RAPID SL BÂTI SUPPORT POUR WC, 0.82 M**



DESCRIPTION DU PRODUIT

- Avec réservoir 6 - 9 l
- Pour mur porteur ou non-porteur
- Châssis en acier finition époxy
- Pour cloison sèche, complètement pré-montée
- Avec raccords fixés
- Verrouillage de la hauteur
- Livré avec matériel de fixation
- Livré avec tiges et écrous pour fixation de la cuvette WC
- Fixation céramique
- Ecartement des fixations 180/230 mm
- Pipe coudée orientable 90° PVC 90/100 mm
- Réglable en profondeur
- Réducteur Ø 90/110 mm
- Garniture d'évacuation et d'alimentation
- Réservoir de chasse 6 - 9 l:
- Mécanisme à déclenchement pneumatique compatible avec plaque de commande simple touche (interrompable) et double touche (interrompable)
- Positionnement de la commande en façade ou par le dessus
- Alimentation latérale, par le dessus ou par l'arrière
- Réservoir isolé contre la condensation
- Alimentation d'eau avec robinet d'équerre et raccordement flexible, connection rapide sans outil
- Gabarit de réservation protecteur pendant installation et à recouper
- Contient les supports muraux 3855800M pour une installation murale
- Pour l'installation d'une petite plaque de commande, commandez la trappe de visite 40 950 000 (vendue séparément)

38 587 000 **RAPID SL BÂTI SUPPORT POUR WC, 0.82 M**



PIÈCES DÉTACHÉES, janvier 2013 – now

- 1: Tige filetée de fixation (N ° de commande 4276400M)
- 2: Garniture de raccordement (N ° de commande 37311K00)
- 2.1: Kit de fixation (N ° de commande 43511SH0)
- 2.2: Nez de jonction (N ° de commande 37119000)
- 3: Sortie coudée PP DN 90 avec raccord (N ° de commande 42327000)
- 4: Manchon adaptation (N ° de commande 42242000)
- 5: Collier de fixation complet (N ° de commande 42243000)
- 6: Trappe de visite pour réservoir bati (N ° de commande 42326000)
- 7: Robinet flotteur (N ° de commande 37095000)
- 7.1: Levier (N ° de commande 43734000)
- 7.1.1: Joint (N ° de commande 4377000M)
- 7.2: Membrane servo (N ° de commande 43536000)
- 7.3: Membrane (N ° de commande 4375800M)
- 7.4: Bouchon latéral avec joint (N ° de commande 43735000)
- 7.5: Flotteur (N ° de commande 4379100M)
- 7.6: Kit de joints (N ° de commande 43722000)*
- 8: Fixation (N ° de commande 42195000)
- 9: Flexible (N ° de commande 43325000)
- 9.1: Joint torique 35 x 2 (N ° de commande 0319100M)
- 10: Tête céramique 1/2" (N ° de commande 42385000)
- 11: AV1 complet (N ° de commande 42314000)
- 11.1: Tube capillaire (N ° de commande 42319000)
- 11.2: Joint (N ° de commande 42310000)
- 11.3: Robinet à siège pour GD2 (N ° de commande 42315000)
- 12: Equerre murale (N ° de commande 3855800M)*
- 13: Kit d'équipement (N ° de commande 38796000)*
- 14: Set d'isolation phonique (N ° de commande 37131000)*

*Accessoires spéciaux