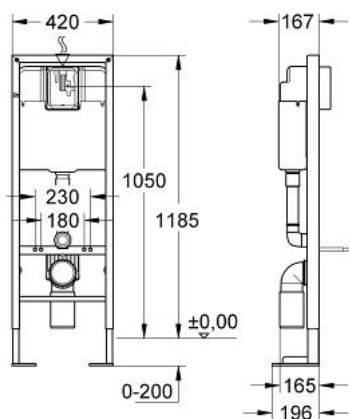


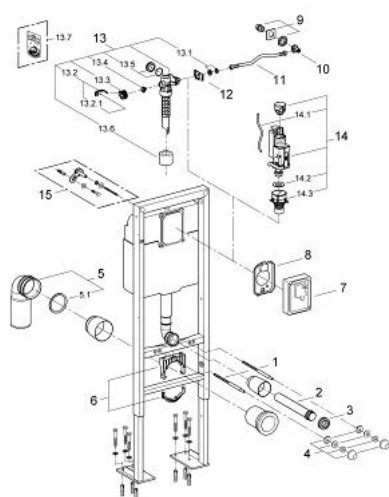
38 599 000 **RAPID SL POUR WC**



DESCRIPTION DU PRODUIT

- Réservoir 6 l
- Hauteur d'installation 1,20 m
- Largeur 0,42 m
- Pour mur porteur ou non porteur
- Châssis en acier finition époxy
- Pour cloison sèche, complètement pré-montée
- Alimentation en eau réglable en hauteur
- Livré avec matériel de fixation
- Livré avec tiges et écrous pour fixation de la cuvette WC
- Fixation céramique
- Ecartement des fixations 180/230 mm
- Pipe coudée PVC 100 mm
- Garniture d'évacuation et d'alimentation
- Mécanisme à déclenchement pneumatique compatible avec plaque de commande simple touche (interrompable) et double touche (interrompable)
- Réservoir isolé contre la condensation
- Sans accessoire pour montage apparent
- Livré sans plaque de commande
- GROHE Économie d'eau Consommation d'eau réduite, jet parfait

38 599 000 **RAPID SL POUR WC**



PIÈCES DÉTACHÉES, juin 2008 – now

- 1: Tige filetée de fixation (N ° de commande 4276400M)
- 2: Coude à encastrer avec support (N ° de commande 43352000)
- 3: Nez de jonction (N ° de commande 37119000)
- 4: Kit de fixation (N ° de commande 43511SH0)
- 5: Pipe d'évacuation PVC (N ° de commande 42216000)
- 5.1: Joint torique 35 x 2 (N ° de commande 4207700M)
- 6: Collier de fixation complet (N ° de commande 42243000)
- 7: Gabarit de réservation (N ° de commande 43944000)
- 8: Capot protecteur (N ° de commande 43552000)
- 9: Raccordement d'eau (à assembler avec le 42235)

(N ° de commande 42234000)

- 10: Robinet d'arrêt d'équerre (N ° de commande 42235000)
- 11: Flexible (N ° de commande 43349000)
- 12: Fixation (N ° de commande 43551000)
- 13: Robinet flotteur (N ° de commande 43537000)
- 13.1: Obturateur latéral (N ° de commande 37125000)
- 13.2: Levier (N ° de commande 43734000)
- 13.2.1: Joint (N ° de commande 4377000M)
- 13.3: Membrane servo (N ° de commande 43536000)
- 13.4: Membrane (N ° de commande 4375800M)
- 13.5: Bouchon latéral avec joint (N ° de commande 43735000)
- 13.6: Flotteur (N ° de commande 4379100M)
- 13.7: Réducteur (N ° de commande 42356000)
- 13.8: Kit de joints (N ° de commande 43722000)*
- 14: Système double chasses AV1 (N ° de commande 66558000)
- 14.1: Tube capillaire (N ° de commande 42319000)
- 14.2: Joint (N ° de commande 42310000)
- 14.3: Robinet à siège pour GD2 (N ° de commande 42315000)
- 15: Equerre murale (N ° de commande 3855800M)*

*Accessoires spéciaux