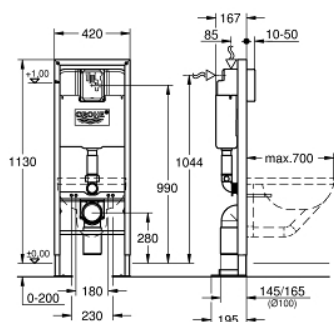


38 599 001 **RAPID SL BÂTI SUPPORT POUR WC, 1.13 M X 0.42 M**

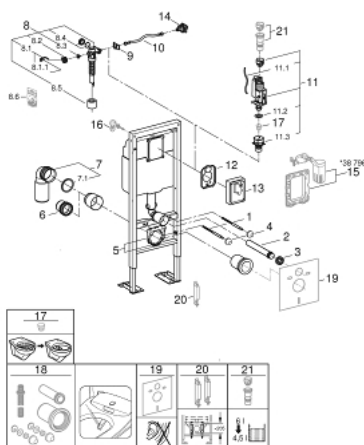


DESCRIPTION DU PRODUIT

- avec réservoir 6 l
- Pour mur porteur ou non porteur
- Châssis en acier finition époxy
- Pour cloison sèche, complètement pré-montée
- Alimentation en eau réglable en hauteur
- Livré avec matériel de fixation
- Livré avec tiges et écrous pour fixation de la cuvette WC
- Fixation céramique
- Ecartement des fixations 180/230 mm
- Pipe coudée PVC 100 mm
- Garniture d'évacuation et d'alimentation
- Mécanisme à déclenchement pneumatique compatible avec plaque de commande simple touche (interrompable) et double touche (interrompable)
- Réservoir isolé contre la condensation
- Alimentation d'eau avec robinet d'équerre et raccordement flexible, connection rapide sans outil
- Pour une installation murale, munissez-vous des supports muraux 3855800M (vendus séparément)



38 599 001 **RAPID SL BÂTI SUPPORT POUR WC, 1.13 M X 0.42 M**



PIÈCES DÉTACHÉES, novembre 2021 – now

- 1: Tige filetée de fixation (N ° de commande 4276400M)
- 2: Coude à encastrer avec support (N ° de commande 43352000)
- 3: Nez de jonction (N ° de commande 37119000)
- 4: Kit de fixation (N ° de commande 43511SH0)
- 5: Collier de fixation complet (N ° de commande 42243000)
- 6: Rallonge d'évacuation (N ° de commande 42766000)
- 7: Pipe d'évacuation PVC (N ° de commande 42216000)
- 7.1: Joint torique 35 x 2 (N ° de commande 4207700M)
- 8: Robinet flotteur (N ° de commande 43537000)
- 8.1: Obturateur latéral (N ° de commande 37125000)
- 8.2: Levier (N ° de commande 43734000)
- 8.2.1: Joint (N ° de commande 4377000M)
- 8.3: Membrane servo (N ° de commande 43536000)
- 8.4: Membrane (N ° de commande 4375800M)
- 8.5: Bouchon latéral avec joint (N ° de commande 43735000)
- 8.6: Flotteur (N ° de commande 4379100M)
- 8.7: Réducteur (N ° de commande 42356000)
- 8.8: Kit de joints (N ° de commande 43722000)*
- 9: Fixation (N ° de commande 43551000)
- 10: Flexible (N ° de commande 43349000)
- 11: Système double chasses AV1 (N ° de commande 66558000)
- 11.1: Tube capillaire (N ° de commande 42319000)
- 11.2: Joint (N ° de commande 42310000)
- 11.3: Robinet à siège pour GD2 (N ° de commande 42315000)
- 12: Capot protecteur (N ° de commande 43552000)
- 13: Gabarit de réservation (N ° de commande 43944000)
- 14: prise d'eau (N ° de commande 48561000)
- 15: Kit d'équipement (N ° de commande 38796000)*
- 16: Equerre murale (N ° de commande 3855800M)*
- 17: Régulateur de débit (N ° de commande 42300000)*
- 18: Kit de raccordement pour WC lavants Sensia Arena et IGS (N ° de commande 40899000)*
- 19: Set d'isolation phonique (N ° de commande 37131000)*
- 20: Accessoire

(N ° de commande 38779000)*

21: Adaptateur 4,5L pour Réservoir GD2 (N ° de commande 42333000)*

*Accessoires spéciaux