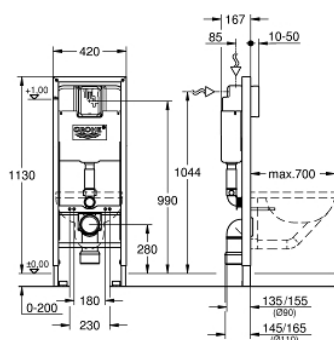


38 675 001 **RAPID SL BÂTI SUPPORT POUR WC, 1.13 M X 0.42 M**

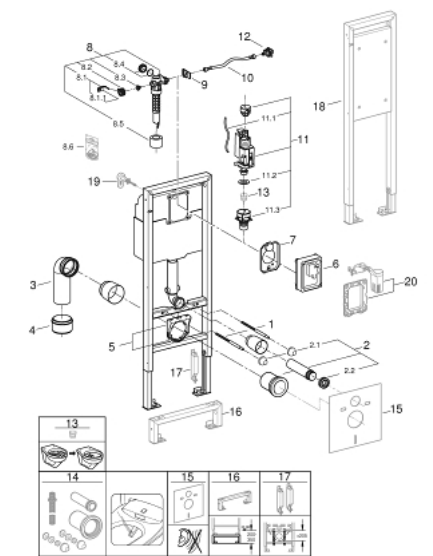


DESCRIPTION DU PRODUIT

- avec réservoir 6 l
- Pour cuvette WC de profondeur 70 cm
- Pour mur porteur
- Châssis en acier finition époxy
- Pour cloison sèche, complètement pré-montée
- Avec raccords fixés
- Livré avec matériel de fixation
- Livré avec tiges et écrous pour fixation de la cuvette WC
- Fixation céramique
- Ecartement des fixations 180/230 mm
- Pipe de sortie Ø 90 mm
- Réglable en profondeur
- Réducteur Ø 90/110 mm
- Garniture d'évacuation et d'alimentation
- Mécanisme à déclenchement pneumatique compatible avec plaque de commande simple touche (interrompable) et double touche (interrompable)
- Réservoir isolé contre la condensation
- Alimentation d'eau avec robinet d'équerre et raccordement flexible, connection rapide sans outil
- Pour une installation murale, munissez-vous des supports muraux 3855800M (vendus séparément)
- for the mounting of support rails for the disabled please order fixing element 38 559 001 (sold separately)



38 675 001 **RAPID SL BÂTI SUPPORT POUR WC, 1.13 M X 0.42 M**



PIÈCES DÉTACHÉES, septembre 2021 – now

- 1: Tige filetée de fixation (N ° de commande 4276400M)
 - 2: Garniture de raccordement (N ° de commande 37311K00)
 - 2.1: Kit de fixation (N ° de commande 43511SH0)
 - 2.2: Nez de jonction (N ° de commande 37119000)
 - 3: Sortie coudée PP DN 90 avec raccord (N ° de commande 42327000)
 - 4: Manchon adaptation (N ° de commande 42242000)
 - 5: Collier de fixation complet (N ° de commande 42243000)
 - 6: Gabarit de réservation (N ° de commande 43944000)
 - 7: Capot protecteur (N ° de commande 43552000)
 - 8: Robinet flotteur (N ° de commande 43537000)
 - 8.1: Obturateur lateral (N ° de commande 37125000)
 - 8.2: Levier (N ° de commande 43734000)
 - 8.2.1: Joint (N ° de commande 4377000M)
 - 8.3: Membrane servo (N ° de commande 43536000)
 - 8.4: Membrane (N ° de commande 4375800M)
 - 8.5: Bouchon latéral avec joint (N ° de commande 43735000)
 - 8.6: Flotteur (N ° de commande 4379100M)
 - 8.7: Réducteur (N ° de commande 42356000)
 - 8.8: Kit de joints (N ° de commande 43722000)*
 - 9: Fixation (N ° de commande 43551000)
 - 10: Flexible (N ° de commande 43349000)
 - 11: Système double chasses AV1 (N ° de commande 66558000)
 - 11.1: Tube capillaire (N ° de commande 42319000)
 - 11.2: Joint (N ° de commande 42310000)
 - 11.3: Robinet à siège pour GD2 (N ° de commande 42315000)
 - 12: prise d'eau (N ° de commande 48561000)
 - 13: Régulateur de débit (N ° de commande 42300000)*
 - 14: Kit de raccordement pour WC lavants Sensia Arena et IGS (N ° de commande 40899000)*
 - 15: Set d'isolation phonique (N ° de commande 37131000)*
 - 16: Rallonge (N ° de commande 38629000)*
 - 17: Accessoire
 - (N ° de commande 38779000)*
 - 18: Bâti support, 1.13 m (N ° de commande 38559001)*
 - 19: Equerre murale (N ° de commande 3855800M)*
 - 20: Kit d'équipement (N ° de commande 38796000)*
- *Accessoires spéciaux