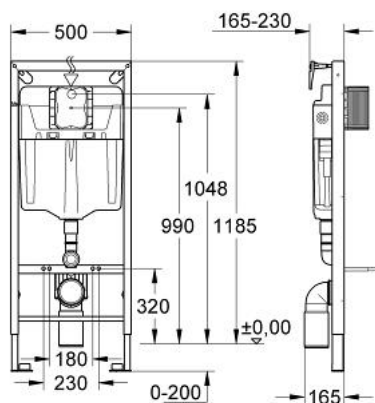


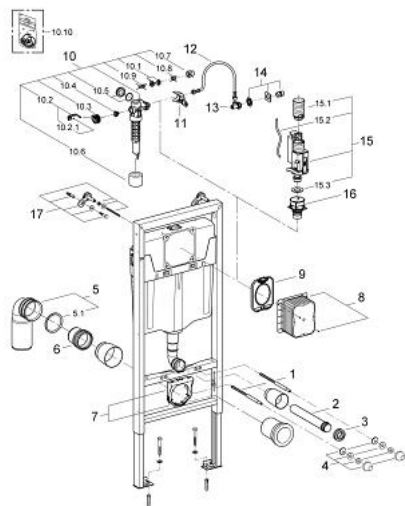
## 38 680 000 **RAPID SL POUR WC**



### DESCRIPTION DU PRODUIT

- Réservoir 6 - 9 l
- Hauteur d'installation 1,20 m
- Pour mur porteur
- Châssis en acier finition époxy
- Pour cloison sèche, complètement pré-montée
- Avec raccords fixés
- Avec réglage rapide et verrouillage de la hauteur
- Livré avec matériel de fixation
- Réservoir et mécanisme pneumatique Certifié NF
- Livré avec tiges et écrous pour fixation de la cuvette WC
- Fixation céramique
- Ecartement des fixations 180/230 mm
- Pipe coudée PVC 100 mm
- Pièce de raccordement Ø 80
- Garniture d'évacuation et d'alimentation
- Mécanisme à déclenchement pneumatique compatible avec plaque de commande simple touche (interrompable) et double touche (interrompable)
- Alimentation par la gauche, la droite, l'arrière ou le dessus
- Réservoir isolé contre la condensation
- Alimentation d'eau avec robinet d'équerre et raccordement flexible, connection rapide sans outil
- Gabarit de réservation protecteur pendant installation et à recouper, montage vertical ou horizontal possible
- Livré sans plaque de commande
- Avec accessoires pour montage
- GROHE Économie d'eau Consommation d'eau réduite, jet parfait

## 38 680 000 **RAPID SL POUR WC**



### PIÈCES DÉTACHÉES, août 2008 – now

- 1: Tige filetée de fixation (N ° de commande 4276400M)
- 2: Coude à encastrer avec support (N ° de commande 43352000)
- 3: Nez de jonction (N ° de commande 37119000)
- 4: Kit de fixation (N ° de commande 43511SH0)
- 5: Pipe d'évacuation PVC (N ° de commande 42216000)
- 5.1: Joint torique 35 x 2 (N ° de commande 4207700M)
- 6: Rallonge d'évacuation (N ° de commande 42766000)
- 7: Collier de fixation complet (N ° de commande 42243000)
- 8: Trappe de visite pour réservoir universel rapid SL (N ° de commande 42324000)
- 9: Capot protecteur (N ° de commande 42231000)
- 10: Robinet flotteur (N ° de commande 37095000)
- 10.1: Levier (N ° de commande 43734000)
- 10.1.1: Joint (N ° de commande 4377000M)
- 10.2: Membrane servo (N ° de commande 43536000)
- 10.3: Membrane (N ° de commande 4375800M)
- 10.4: Bouchon latéral avec joint (N ° de commande 43735000)
- 10.5: Flotteur (N ° de commande 4379100M)
- 10.6: Kit de joints (N ° de commande 43722000)\*
- 11: Fixation (N ° de commande 42246000)
- 12: Tube d'alimentation (N ° de commande 42233000)
- 12.1: Joint torique 35 x 2 (N ° de commande 0319100M)
- 13: Robinet d'arrêt d'équerre (N ° de commande 42235000)
- 14: Raccordement d'eau (à assembler avec le 42235) (N ° de commande 42234000)
- 15: Système double chasses AV1 (N ° de commande 42320000)
- 15.1: RALLONGE (N ° de commande 42313000)
- 15.2: Tube capillaire (N ° de commande 42319000)
- 15.3: Joint (N ° de commande 42310000)
- 16: Robinet à siège pour GD2 (N ° de commande 42315000)
- 17: Equerre murale (N ° de commande 3855800M)

\*Accessoires spéciaux