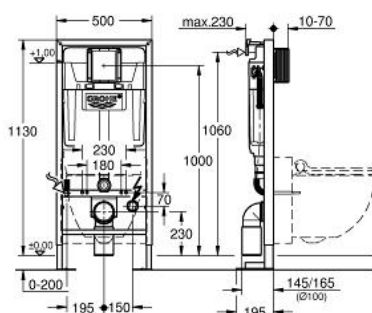


39 128 000 **RAPID SL FOR GROHE SENSIA IGS SHOWER WC**



DESCRIPTION DU PRODUIT (1/2)

- Réservoir GD 2, 6 - 9 l
- Hauteur 1,13 m
- Pour mur porteur
- Châssis en acier finition époxy
- Pour cloison sèche, complètement pré-montée
- Avec raccords fixés
- Avec réglage rapide et verrouillage de la hauteur
- Livré avec matériel de fixation
- Réservoir et mécanisme pneumatique Certifié NF
- Livré avec tiges et écrous pour fixation de la cuvette WC
- Fixation céramique
- Les WC céramique avec petite surface de portée (< 205 mm) nécessitent un accessoire additionnel 38 779 000
- Ecartement des fixations 180/230 mm
- Pipe coudée PVC Ø 90 mm
- Réglable en profondeur
- Réducteur Ø 90/110 mm
- Garniture d'évacuation et d'alimentation
- Réservoir 6 - 9 l
- Réglage d'usine 3 et 6 l
- Mécanisme à déclenchement pneumatique compatible avec plaque de commande simple touche (interrompable) et double touche (interrompable)
- Alimentation par l'arrière
- Réservoir isolé contre la condensation
- Alimentation d'eau avec robinet d'équerre et raccordement flexible, connection rapide sans outil
- Aucun outil n'est nécessaire pour l'installation y compris la protection pendant la phase de construction
- Pour montage vertical ou horizontal
- 2 équerres murales avec matériel de fixation
- Pipe pour arrivée d'eau GROHE Sensia
- Prise de courant encastrée pour alimentation principale

Pure Freude
an Wasser

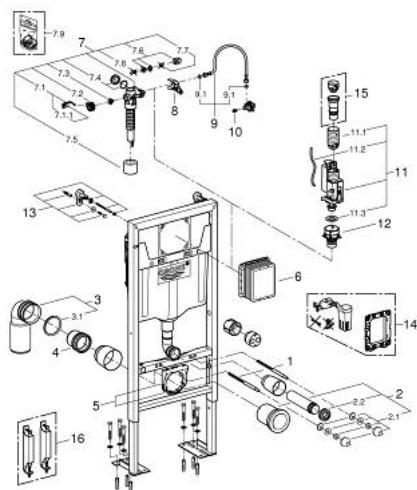


39 128 000 **RAPID SL FOR GROHE SENSIA IGS SHOWER WC**

DESCRIPTION DU PRODUIT (2/2)

- Positionnement d'aide pour raccordement électrique

39 128 000 **RAPID SL FOR GROHE SENSIA IGS SHOWER WC**



PIÈCES DÉTACHÉES, mars 2014 – now

- 1: Tige filetée de fixation (N ° de commande 4276400M)
- 2: Garniture de raccordement (N ° de commande 37311K00)
- 2.1: Kit de fixation (N ° de commande 43511SH0)
- 2.2: Nez de jonction (N ° de commande 37119000)
- 3: Pipe d'évacuation PVC (N ° de commande 42216000)
- 3.1: Joint torique 35 x 2 (N ° de commande 4207700M)
- 4: Rallonge d'évacuation (N ° de commande 42766000)
- 5: Collier de fixation complet (N ° de commande 42243000)
- 6: Trappe de visite pour grandes plaques de commande (N ° de commande 66 791000)
- 7: Robinet flotteur (N ° de commande 37095000)
- 7.1: Levier (N ° de commande 43734000)
- 7.1.1: Joint (N ° de commande 4377000M)
- 7.2: Membrane servo (N ° de commande 43536000)
- 7.3: Membrane (N ° de commande 4375800M)
- 7.4: Bouchon latéral avec joint (N ° de commande 43735000)
- 7.5: Flotteur (N ° de commande 4379100M)
- 7.6: Kit de joints (N ° de commande 43722000)*
- 8: Fixation (N ° de commande 42246000)
- 9: Tube d'alimentation (N ° de commande 42233000)
- 9.1: Joint torique 35 x 2 (N ° de commande 0319100M)
- 10: Tête céramique 1/2" (N ° de commande 42385000)
- 11: Système double chasses AV1 (N ° de commande 42320000)
- 11.1: RALLONGE (N ° de commande 42313000)
- 11.2: Tube capillaire (N ° de commande 42319000)
- 11.3: Joint (N ° de commande 42310000)
- 12: Robinet à siège pour GD2 (N ° de commande 42315000)
- 13: Equerre murale (N ° de commande 3855800M)*
- 14: Kit d'équipement (N ° de commande 38796000)*
- 15: Adaptateur 4,5L pour Réservoir GD2 (N ° de commande 42333000)*
- 16: Accessoire

(N ° de commande 38779000)*

*Accessoires spéciaux