


## 39 140 000 **RAPID SL BÂTI SUPPORT POUR WC, 1.13 M AVEC ÉLÉMENT DE FIXATION MURALE ET SUR RAILS**



|   |  |      |
|---|-------------------------------------------------------------------------------------|------|
| A | 1080                                                                                | 1130 |
| B | 230                                                                                 | 280  |
| C | 910                                                                                 | 960  |
| D | 950                                                                                 | 1000 |
| E | 1010                                                                                | 1060 |

### DESCRIPTION DU PRODUIT (1/2)

- Réservoir GD 2, 6 - 9 l
- Pour mur porteur
- Pour cuvette WC de profondeur 70 cm
- Pour mur porteur
- Châssis en acier finition époxy
- Pour cloison sèche, complètement pré-montée
- Avec raccords fixés
- Avec réglage rapide et verrouillage de la hauteur
- Livré avec matériel de fixation
- Livré avec tiges et écrous pour fixation de la cuvette WC
- 4 équerres murales
- Fixation céramique
- Ecartement des fixations 180/230 mm
- Pipe de sortie PP Ø 90 mm
- Réglable en profondeur
- Réducteur PP Ø 90/110 mm
- Garniture d'évacuation et d'alimentation
- Réservoir GD 2, 6-9 L, contenant les caractéristiques suivantes :
- Réglage d'usine 3 et 6 l
- Mécanisme à déclenchement pneumatique compatible avec plaque de commande simple touche (interrompable) et double touche (interrompable)
- Alimentation latérale, par le dessus ou par l'arrière
- Réservoir isolé contre la condensation
- Alimentation d'eau avec robinet d'équerre et raccordement flexible, connection rapide sans outil
- Aucun outil n'est nécessaire pour l'installation y compris la protection pendant la phase de construction
- Pour montage vertical ou horizontal
- Contient les supports muraux 3855800M pour une installation murale

Pure Freude  
an Wasser

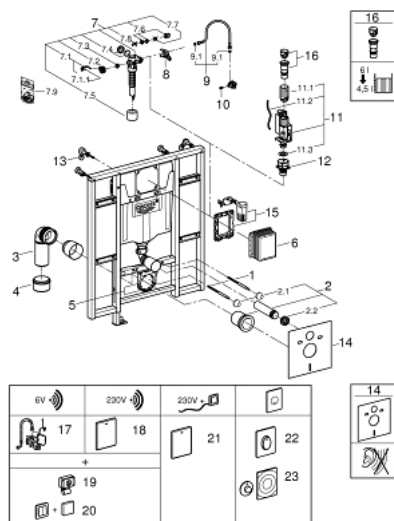


## 39 140 000 **RAPID SL BÂTI SUPPORT POUR WC, 1.13 M AVEC ÉLÉMENT DE FIXATION MURALE ET SUR RAILS**

### DESCRIPTION DU PRODUIT (2/2)

- Pour le montage des petites plaques de commande, commander séparément le gabarit 40 911 000

## 39 140 000 **RAPID SL BÂTI SUPPORT POUR WC, 1.13 M AVEC ÉLÉMENT DE FIXATION MURALE ET SUR RAILS**



### PIÈCES DÉTACHÉES, juin 2014 – now

- 1: Tige filetée de fixation (N ° de commande 4276400M)
- 2: Garniture de raccordement (N ° de commande 37311K00)
- 2.1: Kit de fixation (N ° de commande 43511SH0)
- 2.2: Nez de jonction (N ° de commande 37119000)
- 3: Sortie coudée PP DN 90 avec raccord (N ° de commande 42327000)
- 4: Manchon adaptation (N ° de commande 42242000)
- 5: Collier de fixation complet (N ° de commande 42243000)
- 6: Trappe de visite pour grandes plaques de commande (N ° de commande 66 791000)
- 7: Robinet flotteur (N ° de commande 37095000)
- 7.1: Levier (N ° de commande 43734000)
- 7.1.1: Joint (N ° de commande 4377000M)
- 7.2: Membrane servo (N ° de commande 43536000)
- 7.3: Membrane (N ° de commande 4375800M)
- 7.4: Bouchon latéral avec joint (N ° de commande 43735000)
- 7.5: Flotteur (N ° de commande 4379100M)
- 7.6: Kit de joints (N ° de commande 43722000)\*
- 8: Fixation (N ° de commande 42246000)
- 9: Tube d'alimentation (N ° de commande 42233000)
- 9.1: Joint torique 35 x 2 (N ° de commande 0319100M)
- 10: Tête céramique 1/2" (N ° de commande 42385000)
- 11: Système double chasses AV1 (N ° de commande 42320000)
- 11.1: RALLONGE (N ° de commande 42313000)
- 11.2: Tube capillaire (N ° de commande 42319000)
- 11.3: Joint (N ° de commande 42310000)
- 12: Robinet à siège pour GD2 (N ° de commande 42315000)
- 13: Equerre murale (N ° de commande 3855800M)
- 14: Set d'isolation phonique (N ° de commande 37131000)\*
- 15: Kit d'équipement (N ° de commande 38796000)\*
- 16: Adaptateur 4,5L pour Réservoir GD2 (N ° de commande 42333000)\*
- 17: Radio électronique (N ° de commande 39141000)\*
- 18: Radio électronique (N ° de commande 38759SD0)\*
- 19: BOUTON (N ° de commande 38758000)\*
- 20: Radio transmetteur (N ° de commande 39142000)\*
- 21: ROSACE WC (N ° de commande 38934SD0)\*
- 22: Plaque de commande (N ° de commande 38564000)\*
- 23: Commande pneumatique WC (N ° de commande 37059000)\*

\*Accessoires spéciaux