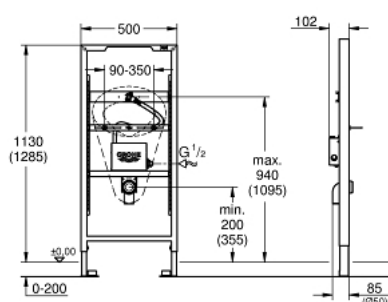


39 376 000 **RAPID SL BÂTI SUPPORT POUR URINOIR AVEC CAPTEUR DE TEMPÉRATURE**



DESCRIPTION DU PRODUIT

- Avec corps encastré pour capteur en T
- Hauteur d'installation : 1,13 et 1,30 m
- Pour mur porteur
- Châssis en acier finition époxy
- Pour cloison sèche, complètement pré-montée
- Alimentation en eau réglable en hauteur
- Avec réglage rapide et verrouillage de la hauteur
- Livré avec matériel de fixation
- Coude d'évacuation DN 50
- Set de fixation murale et céramique
- Raccord et garniture d'alimentation
- Boîtier d'encastrement incluant robinet de chasse
- Robinet d'arrêt et tube pour purge au pré-montage
- Pour capteur électronique T, commandez séparément le kit d'installation 39 368 000 ou 39 369 000
- Pour une installation murale, munissez-vous des supports muraux 3855800M (vendus séparément)



39 376 000 **RAPID SL BÂTI SUPPORT POUR URINOIR AVEC CAPTEUR DE TEMPÉRATURE**

PIÈCES DÉTACHÉES, mai 2015 – now

1: coude de vidage (N ° de commande 42943000)

1.1: Support (N ° de commande 42236000)

2: Transformateur (N ° de commande 42470000)

3: Set de fixation (N ° de commande 4307500M)

4: Tige filetée de fixation (N ° de commande 43078000)

5: raccord (N ° de commande 4387500M)

6: Equerre murale (N ° de commande 3855800M)

