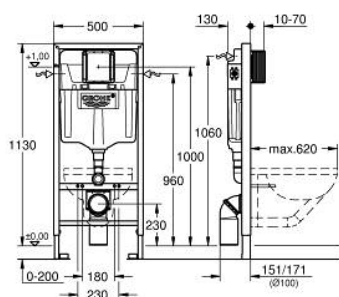


10 912 899 90 **SOLIDO BÂTI SUPPORT POUR WC, 1.13 M**



DESCRIPTION DU PRODUIT (1/2)

- with flushing cistern GD 2, 4.5 - 6 l
- Pour mur porteur
- Châssis en acier finition époxy
- Pour cloison sèche, complètement pré-montée
- Avec raccords fixés
- Avec réglage rapide et verrouillage de la hauteur
- Livré avec matériel de fixation
- Homologué TÜV
- Livré avec tiges et écrous pour fixation de la cuvette WC
- Fixation céramique
- Les WC céramique avec petite surface de portée (< 205 mm) nécessitent un accessoire additionnel 38 779 000
- Ecartement des fixations 180/230 mm
- Pipe coudée orientable 90° PVC 90/100 mm
- Réglable en profondeur
- Garniture d'évacuation et d'alimentation
- flushing cistern GD 2, 4.5 - 6 l, containing following features:
 - adjustment ex factory 3 l and 4.5 l
 - Mécanisme à déclenchement pneumatique compatible avec plaque de commande simple touche (interrompable) et double touche (interrompable)
 - Alimentation latérale, par le dessus ou par l'arrière
 - Groupe de robinetterie l
 - Réservoir isolé contre la condensation
 - Alimentation d'eau avec robinet d'équerre et raccordement flexible, connection rapide sans outil
- Aucun outil n'est nécessaire pour l'installation y compris la protection pendant la phase de construction
- Pour montage vertical ou horizontal
- Contient les supports muraux 3855800M pour une installation murale

Pure Freude
an Wasser



10 912 899 90 **SOLIDO BÂTI SUPPORT POUR WC, 1.13 M**

DESCRIPTION DU PRODUIT (2/2)

- Pour le montage des petites plaques de commande, commander séparément le gabarit 40 911 000
- Pour la régulation du débit facile par la plaque sans dépose du mécanisme commander le régulateur de chasse 42 593 000 (vendu séparément)