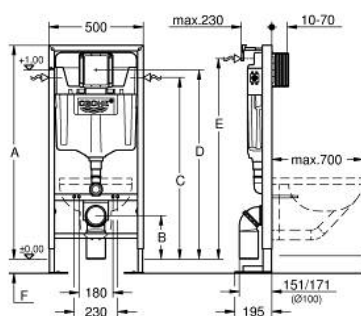


10 929 199 90 **SOLIDO BÂTI SUPPORT POUR WC, 1.13 M**



A	1130	1180
B	230	280
C	960	1010
D	1000	1050
E	1060	1110
F	0-200	0-150

DESCRIPTION DU PRODUIT (1/2)

- Avec réservoir GD 2, 4,5 - 6 L
- Pour mur porteur ou non-porteur
- Châssis en acier finition époxy
- Pour cloison sèche, complètement pré-montée
- Installation possible des cuvettes PMR (70 cm)
- Avec raccords fixés
- verrouillable
- Livré avec matériel de fixation
- Livré avec tiges et écrous pour fixation de la cuvette WC
- Fixation céramique
- Ecartement des fixations 180/230 mm
- Pipe coudée orientable 90° PVC 90/100 mm
- Réglable en profondeur
- Garniture d'évacuation et d'alimentation
- Réservoir GD 2, 4,5 - 6 L, comprenant les caractéristiques suivantes :
 - Réglage d'usine 3 L and 4,5 L
- Mécanisme à déclenchement pneumatique compatible avec plaque de commande simple touche (interrompable) et double touche (interrompable)
- Alimentation latérale, par le dessus ou par l'arrière
- Groupe de robinetterie I
- Réservoir isolé contre la condensation
- Alimentation d'eau avec robinet d'équerre et raccordement flexible, connection rapide sans outil
- Aucun outil n'est nécessaire pour l'installation y compris la protection pendant la phase de construction
- Pour montage vertical ou horizontal
- Contient les supports muraux 3855800M pour une installation murale

Pure Freude
an Wasser



10 929 199 90 **SOLIDO BÂTI SUPPORT POUR WC, 1.13 M**

DESCRIPTION DU PRODUIT (2/2)

- Pour le montage des petites plaques de commande, commander séparément le gabarit 40 911 000
- Pour la régulation du débit facile par la plaque sans dépose du mécanisme commander le régulateur de chasse 42 593 000 (vendu séparément)