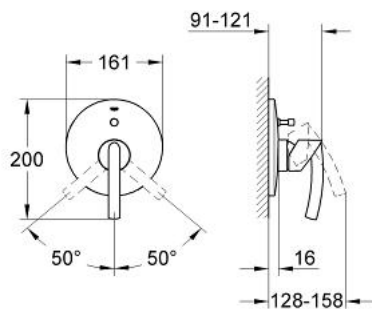


## 19 050 000 **TENSO FAÇADE POUR MITIGEUR MONOCOMMANDE 2 SORTIES (POUR INSTALLATION DOUCHE OU BAIN/DOUCHE)**

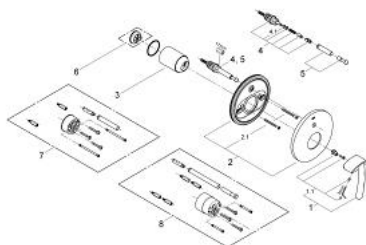


### DESCRIPTION DU PRODUIT

- Colour: Chromé
- A ASSOCIER IMPERATIVEMENT AVEC :
  - 35 501 GROHE Rapido E corps encastré universel
  - 33 961 Partie encastrée universelle pour mitigeur monocommande 1/2"
  - 33 963
- Livré sans le corps encastré : à commander séparément
- GROHE Brillance Longue Durée : Brillance éclatante année après année
- Inverseur automatique pour 2 sorties
- Etanchéité rosace et corps
- Rosace de finition murale
- Fixation dissimulée
- Limiteur de température en option (46505)



## 19 050 000 **TENSO FAÇADE POUR MITIGEUR MONOCOMMANDE 2 SORTIES (POUR INSTALLATION DOUCHE OU BAIN/DOUCHE)**



### **PIÈCES DÉTACHÉES**, janvier 2000 – now

- 1: Tête complète (N ° de commande 46502000)
- 1.1: Set de fixation (N ° de commande 46335000)
- 1.1: Set de fixation (N ° de commande 46372V00)
- 2: Rosace (N ° de commande 46503000)
- 2.1: jeu de fixations (N ° de commande 46088000)
- 3: Capuchon de recouvrement (N ° de commande 09038000)
- 4: 3-way diverter valve and trim (N ° de commande 46133000)
- 4.1: Joint torique 6 x 2 (N ° de commande 0128300M)
- 5: Bouton d'inverseur (N ° de commande 46391000)
- 6: Limiteur de température (N ° de commande 46375000)\*
- 7: Rallonge (N ° de commande 46191000)\*
- 8: Rallonge (N ° de commande 46343000)\*

\*Accessoires spéciaux