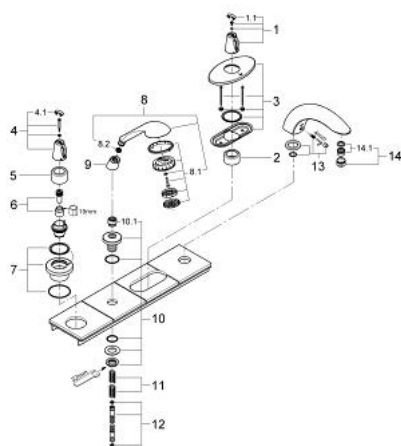


- Pour montage sur plage
- A associer à la partie encastrée (34086)
- Composé de :
- Bec de remplissage baignoire avec mousseur
- douchette Relexa Cosmopolitan
- Flexible métallique 2000 mm
- Poignée Aquadimmer avec butée
- GROHE SafeStop butée à 38°C
- sans cadre de base
- GROHE Brilliance Longue Durée : Brilliance éclatante année après année

19 162 RR0 CHIARA FACADE POUR COMBINÉ 4 TROUS THERMOSTATIQUE



PIÈCES DÉTACHÉES, janvier 2002 – now

- 1: Poignée graduée (N ° de commande 47692RR0)
- 1.1: Plaque de recouvrement poignée (N ° de commande 1136600M)
- 2: Douille (N ° de commande 08898RR0)
- 3: Rosace (N ° de commande 47699RR0)
- 4: Poignée d'arrêt (N ° de commande 47697RR0)
- 4.1: Plaque de recouvrement poignée (N ° de commande 1136600M)
- 5: Douille (N ° de commande 04952RR0)
- 6: Set de fixation (N ° de commande 47666000)
- 7: Rosace (N ° de commande 47700RR0)
- 8: Douchette 3 jets (N ° de commande 28237RR0)
- 8.1: Diffuseur (N ° de commande 45212000)
- 8.2: Filtre (N ° de commande 0700200M)
- 9: Relaxa Plus Click (N ° de commande 46486RR0)
- 10: Traverse guide pour flexible (N ° de commande 45836RR0)
- 10.1: Joint (N ° de commande 45412XX0)
- 11: Ressort de rappel (N ° de commande 00869000)
- 12: Flexible de douche en métal (N ° de commande 28146000)
- 13: Fixation de bec (N ° de commande 47316RR0)
- 14: Brise-jet (N ° de commande 13907RR0)
- 14.1: Garniture brise-jet M28x1 (N ° de commande 45047000)