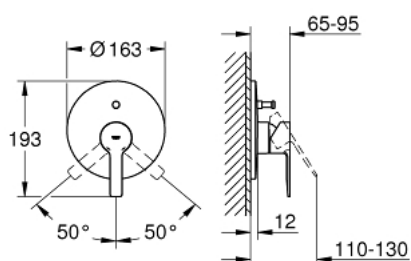


19 297 001 LINEARE FAÇADE POUR MITIGEUR MONOCOMMANDE 2 SORTIES (POUR INSTALLATION DOUCHE OU BAIN/DOUCHE)

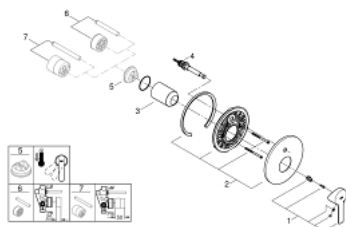


DESCRIPTION DU PRODUIT

- Colour: Chromé
- A ASSOCIER IMPERATIVEMENT AVEC :
 - 33 961 000, 33 963 000, 33 965 000
- Livré sans corps encastré (à commander séparément)
- Levier de commande métallique
- GROHE Finition Longue Durée
- Inverseur automatique pour 2 sorties
- Etanchéité rosace et corps
- Rosace en métal
- Fixation dissimulée



19 297 001 LINEARE FAÇADE POUR MITIGEUR MONOCOMMANDE 2 SORTIES (POUR INSTALLATION DOUCHE OU BAIN/DOUCHE)



PIÈCES DÉTACHÉES, mars 2017 – now

- 1: Levier (Référence 46988000)
- 2: Rosace (Référence 46905000)
- 3: Capuchon de recouvrement (Référence 09038000)
- 4: Mécanisme d'inverseur (Référence 46737000)
- 5: Limiteur de température (Référence 46375000)*
- 6: Rallonge (Référence 46191000)*
- 7: Rallonge (Référence 46343000)*

*Accessoires spéciaux