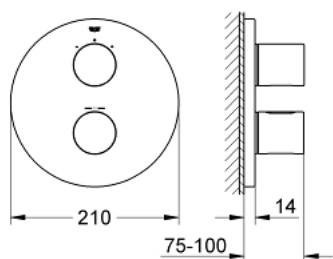


19 468 EN0 GROHTHERM 3000 COSMOPOLITAN FAÇADE POUR MITIGEUR THERMOSTATIQUE 2 SORTIES POUR BAIN/DOUCHE

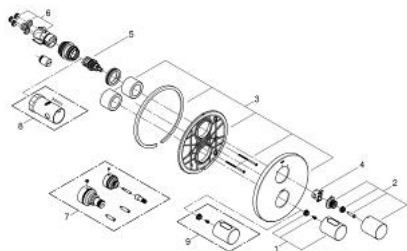


DESCRIPTION DU PRODUIT

- Couleur: Nickel brossé
- A ASSOCIER IMPERATIVEMENT AVEC :
 - 35 500 GROHE Rapido T corps encastré universel
 - GROHE FastFixation Rosace murale avec fixation cachée
 - GROHE Finition Longue Durée
 - GROHE Butée de sécurité butée de sécurité anti-brûlure
 - GROHE SafeStop Plus limiteur de température à 43°C (livré non monté)
- Avec Aquadimmer à fonctions multiples
- Robinet d'arrêt et réglage du débit
- Inverseur pour 2 sorties
- Livré sans le corps encastré : à commander séparément



19 468 EN0 GROHTHERM 3000 COSMOPOLITAN FAÇADE POUR MITIGEUR THERMOSTATIQUE 2 SORTIES POUR BAIN/DOUCHE



PIÈCES DÉTACHÉES, novembre 2016 – now

1: Poignée contrôle de température Grotherm 1000 Performance (N ° de commande 47900EN0)

2: Poignée d'arrêt (N ° de commande 47898EN0)

3: Rosace (N ° de commande 47810EN0)

4: Bague de butée (N ° de commande 10089000)

5: Aquadimmer (N ° de commande 47364000)

6: Adaptateur (N ° de commande 12701000)

7: Rallonge 27,5 mm (N ° de commande 47781000)*

8: Clé (N ° de commande 19332000)*

*Accessoires spéciaux