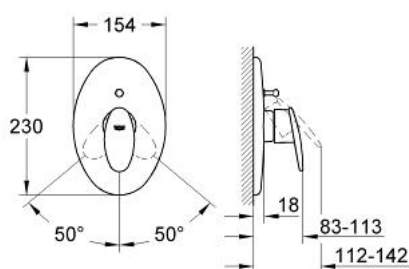


**19 532 000 TARON FAÇADE POUR MITIGEUR MONOCOMMANDE 2
SORTIES (POUR INSTALLATION DOUCHE OU BAIN/DOUCHE)**

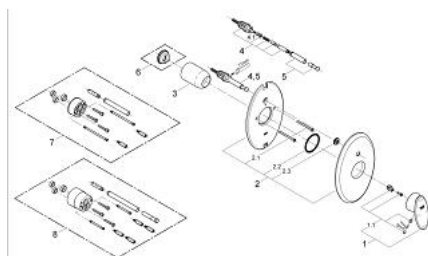


DESCRIPTION DU PRODUIT

- Colour: Chromé
- A ASSOCIER IMPERATIVEMENT AVEC :
 - 33 961 Partie encastrée universelle pour mitigeur monocommande 1/2"
 - Livré sans le corps encastré : à commander séparément
 - Inverseur automatique pour 2 sorties
- Rosace étanche
- Fixation dissimulée
- Limiteur de température en option (46308)
- GROHE Brillance Longue Durée : Brillance éclatante année après année



19 532 000 TARON FAÇADE POUR MITIGEUR MONOCOMMANDE 2 SORTIES (POUR INSTALLATION DOUCHE OU BAIN/DOUCHE)



PIÈCES DÉTACHÉES, janvier 2002 – now

- 1: Tête complète (N ° de commande 46378000)
- 1.1: Set de fixation (N ° de commande 46372V00)
- 2: Rosace (N ° de commande 46390000)
- 2.1: Vis de rosace (N ° de commande 47460000)
- 2.2: Joint torique 35 x 2 (N ° de commande 0431900M)
- 2.3: Joint (N ° de commande 0458800M)
- 3: Capuchon de recouvrement (N ° de commande 02693000)
- 4: 3-way diverter valve and trim (N ° de commande 46133000)
- 4.1: Joint torique 6 x 2 (N ° de commande 0128300M)
- 5: Bouton d'inverseur (N ° de commande 46391000)
- 6: Limiteur de température (N ° de commande 46308000)*
- 7: Rallonge (N ° de commande 46191000)*
- 8: Rallonge (N ° de commande 46343000)*

*Accessoires spéciaux