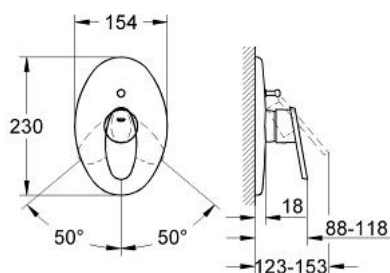


**19 532 NB0 TARON FAÇADE POUR MITIGEUR MONOCOMMANDE 2  
SORTIES (POUR INSTALLATION DOUCHE OU BAIN/DOUCHE)**

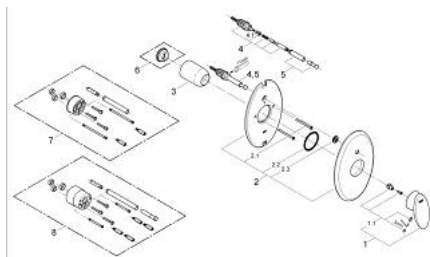


**DESCRIPTION DU PRODUIT**

- A ASSOCIER IMPERATIVEMENT AVEC :
- 33 961 Partie encastrée universelle pour mitigeur monocommande 1/2"
- Livré sans le corps encastré : à commander séparément
- Inverseur automatique pour 2 sorties
- Rosace étanche
- Fixation dissimulée
- Limiteur de température en option (46308)
- GROHE Brillance Longue Durée : Brillance éclatante année après année



## 19 532 NB0 TARON FAÇADE POUR MITIGEUR MONOCOMMANDE 2 SORTIES (POUR INSTALLATION DOUCHE OU BAIN/DOUCHE)



### PIÈCES DÉTACHÉES, janvier 2002 – now

- 1: Tête complète (N ° de commande 46379NB0)
- 1.1: Set de fixation (N ° de commande 46372V00)
- 2: Rosace (N ° de commande 46390000)
- 2.1: Vis de rosace (N ° de commande 47460000)
- 2.2: Joint torique 35 x 2 (N ° de commande 0431900M)
- 2.3: Joint (N ° de commande 0458800M)
- 3: Capuchon de recouvrement (N ° de commande 02693000)
- 4: 3-way diverter valve and trim (N ° de commande 46133000)
- 4.1: Joint torique 6 x 2 (N ° de commande 0128300M)
- 5: Bouton d'inverseur (N ° de commande 46391000)
- 6: Limiteur de température (N ° de commande 46308000)\*
- 7: Rallonge (N ° de commande 46191000)\*
- 8: Rallonge (N ° de commande 46343000)\*

\*Accessoires spéciaux