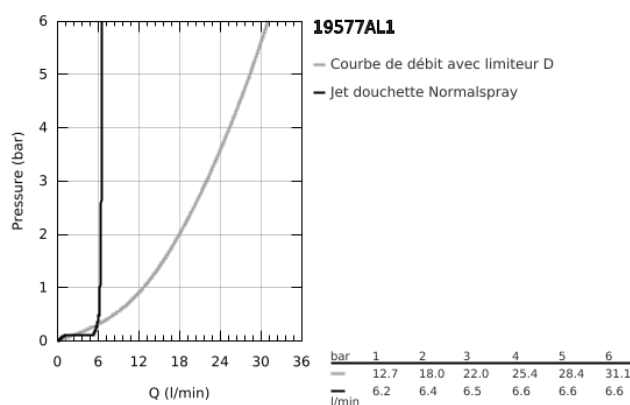
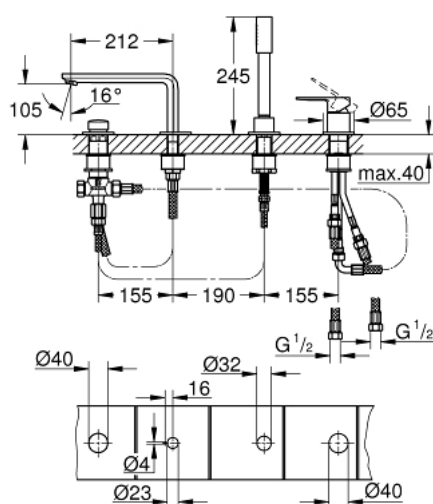


19 577 AL1 LINEARE MITIGEUR BAIN/DOUCHE 4 TROUS



DESCRIPTION DU PRODUIT

- Couleur: Hard Graphite brossé
- GROHE SilkMove Cartouche en céramique 35 mm
- Limiteur de température
- GROHE Finition Longue Durée
- Composé de :
- Bec de remplissage bain pré-assemblé
- Mitigeur monocommande
- Levier de commande métallique
- Bec de remplissage baignoire avec mousseur
- Inverseur bain/douche
- metal stick hand shower
- Flexible de douche métal 2000 mm (chromé quelle que soit la finition des éléments de façade)
- Flexibles de raccordement souples
- Raccord sur gorge pour flexible douchette
- Protégé contre les retours d'eau
- A associer avec 29 037 000 (optionnel)

19 577 AL1 LINEARE MITIGEUR BAIN/DOUCHE 4 TROUS



PIÈCES DÉTACHÉES, mars 2019 – now

- 1: Levier (Référence 46983AL0)
 - 2: Cartouche (Référence 46374000)
 - 3: Tube d'alimentation (Référence 07227000)
 - 4: Filtre (Référence 0700200M)
 - 5: Cône d'écrou (Référence 08864AL0)
 - 6: Ressort de rappel (Référence 00869000)
 - 7: Bouton d'inverseur (Référence 46721AL0)
 - 8: Mécanisme d'inverseur (Référence 45443000)
 - 8.1: Joint torique 6 x 2 (Référence 0128300M)
 - 8.2: Joint torique 35 x 2 (Référence 0120500M)
 - 9: raccord vissé de tige (Référence 45444000)
 - 10: Clapet anti-retours (Référence 08565000)
 - 11: Tube d'alimentation (Référence 07300000)
 - 12: Tube d'alimentation (Référence 48018000)
 - 13: Mousseur (Référence 13941AL0)
 - 14: Flexible de douche en métal (Référence 28146000)
 - 15: Clé (Référence 19332000)*
- *Accessoires spéciaux