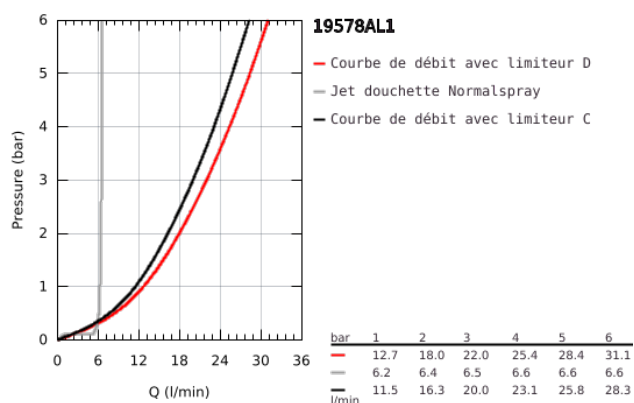


## 19 578 AL1 ESSENCE MITIGEUR BAIN/DOUCHE 4 TROUS

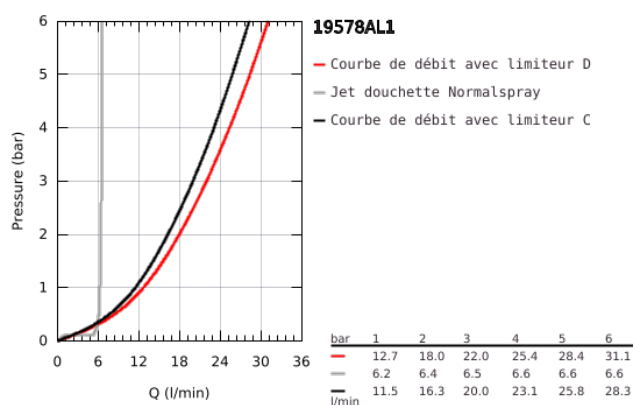


### DESCRIPTION DU PRODUIT

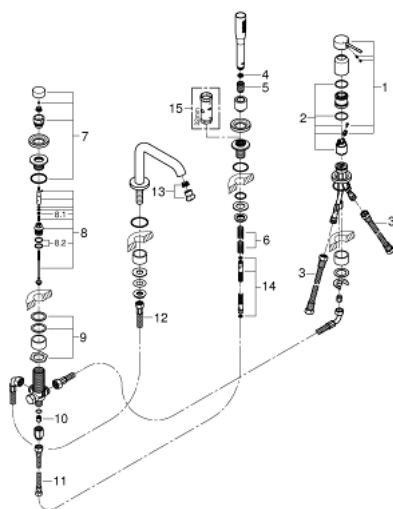
- Couleur: Hard Graphite brossé
- GROHE SilkMove Cartouche en céramique 35 mm
- Limiteur de température
- GROHE Finition Longue Durée
- Bec de remplissage bain pré-assemblé
- Mitigeur monocommande
- Levier de commande métallique
- Bec de remplissage baignoire avec mousseur
- Inverseur bain/douche
- metal stick hand shower
- Flexible de douche métal 2000 mm (chromé quelle que soit la finition des éléments de façade)
- Flexibles de raccordement souples
- Raccord sur gorge pour flexible douchette
- Protégé contre les retours d'eau
- A associer avec 29 037 000 (optionnel)



## 19 578 AL1 ESSENCE MITIGEUR BAIN/DOUCHE 4 TROUS



## 19 578 AL1 ESSENCE MITIGEUR BAIN/DOUCHE 4 TROUS



### PIÈCES DÉTACHÉES, novembre 2016 – now

- 1: Levier (N ° de commande 46916AL0)
- 2: Cartouche (N ° de commande 46374000)
- 3: Tube d'alimentation (N ° de commande 07227000)
- 4: Filtre (N ° de commande 0700200M)
- 5: Cône d'écrou (N ° de commande 08864AL0)
- 6: Ressort de rappel (N ° de commande 00869000)
- 7: Bouton d'inverseur (N ° de commande 46721AL0)
- 8: Mécanisme d'inverseur (N ° de commande 45443000)
- 8.1: Joint torique 6 x 2 (N ° de commande 0128300M)
- 8.2: Joint torique 35 x 2 (N ° de commande 0120500M)
- 9: raccord vissé de tige (N ° de commande 45444000)
- 10: Clapet anti-retours (N ° de commande 08565000)
- 11: Tube d'alimentation (N ° de commande 07300000)
- 12: Tube d'alimentation (N ° de commande 48018000)
- 13: Mousseur (N ° de commande 13926000)
- 14: Flexible de douche en métal (N ° de commande 28146000)
- 15: Clé (N ° de commande 19332000)\*

\*Accessoires spéciaux