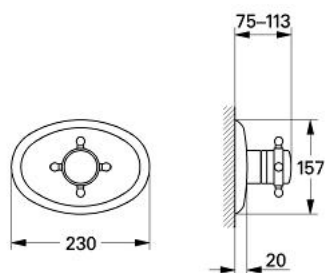


19 606 LG0 SINFONIA MITIGEUR THERMOSTATIQUE 3/4"

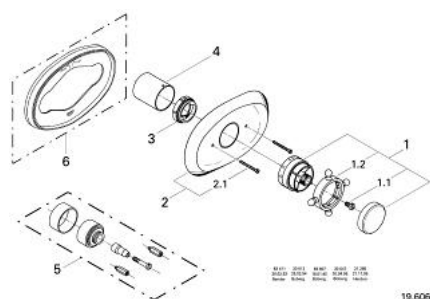


DESCRIPTION DU PRODUIT

- jeu de montage final pour 34 952
- Livré sans le corps encastré : à commander séparément
- GROHE SafeStop butée à 38°C
- Butée de température 43°C
- Croisillons
- GROHE Finition Longue Durée



19 606 LG0 SINFONIA MITIGEUR THERMOSTATIQUE 3/4"



PIÈCES DÉTACHÉES, janvier 1992 – now

1: Poignée graduée Sinfonia (Référence 47274LG0)

1.1: Vis de rosace (Référence 0242600M)

1.2: Bague de croisillon (Référence 08325G00)

2: Rosace (Référence 47295L00)

2.1: Vis de rosace (Référence 02413L0M)

3: Bague de butée (Référence 47297000)

4: Douille (Référence 03270L00)

5: Rallonge 1/2", 28 mm (Référence 47331000)*

6: Cale d'épaisseur (Référence 47347L00)*

*Accessoires spéciaux