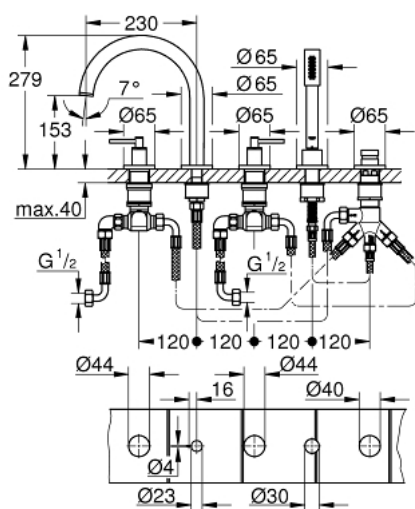
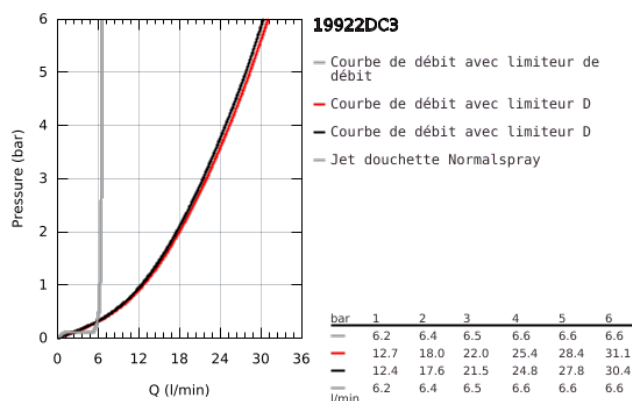


19 922 DC3 ATRIO MÉLANGEUR BAIN/DOUCHE 5 TROUS

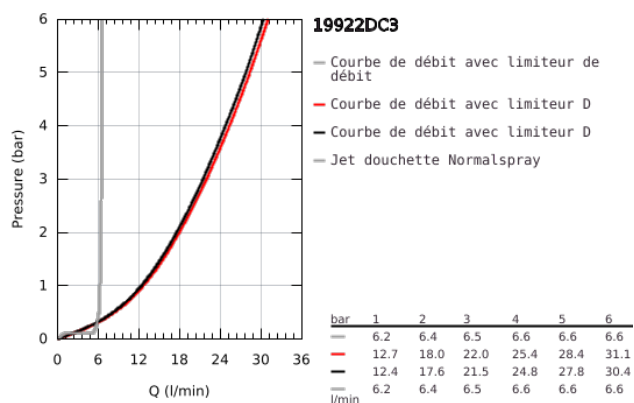


DESCRIPTION DU PRODUIT

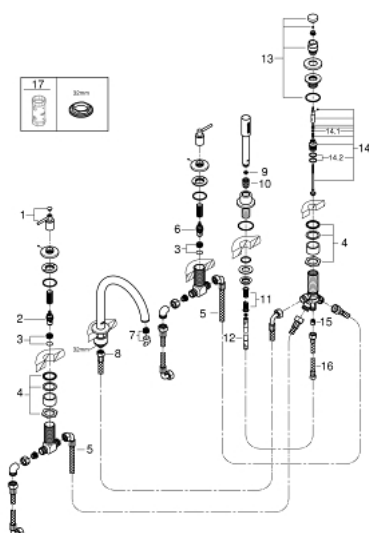
- Couleur: Supersteel
- Tête à disques céramique Carbodur 1/2"; 1/4 de tour
- GROHE Finition Longue Durée
- Composé de :
- Bec de remplissage bain pré-assemblé
- Croisillons Iota
- Bec bain avec mousseur et inverseur bain/douche
- Douchette Rainshower Aqua Stick 6 l/min
- Flexible 2000 mm
- Flexibles de raccordement souples
- Raccord sur gorge pour flexible douchette
- Protégé contre les retours d'eau
- Châssis optionnel 29 037 002
- Deux sets de finitions différents sont inclus : un set avec les marquages "H" pour eau chaude et "C" pour eau froide et un set sans aucun marquage



19 922 DC3 ATRIO MÉLANGEUR BAIN/DOUCHE 5 TROUS



19 922 DC3 ATRIO MÉLANGEUR BAIN/DOUCHE 5 TROUS



PIÈCES DÉTACHÉES, avril 2017 – now

- 1: Poignées Bain croisillons Iota (N ° de commande 18034DC3)
- 2: Tête céramique 3/4 (N ° de commande 45888000)
- 3: Siège de robinet 3/4 (N ° de commande 45345000)
- 4: raccord vissé de tige (N ° de commande 45444000)
- 5: Tube d'alimentation (N ° de commande 48019000)
- 6: Tête céramique 3/4 (N ° de commande 45887000)
- 7: Mousseur (N ° de commande 13926000)
- 8: Tube d'alimentation (N ° de commande 48018000)
- 9: Filtre (N ° de commande 0700200M)
- 10: Cône d'écrou (N ° de commande 08864DC0)
- 11: Ressort de rappel (N ° de commande 00869000)
- 12: Flexible de douche en métal (N ° de commande 28146000)
- 13: Bouton d'inverseur (N ° de commande 48411DC0)
- 14: Mécanisme d'inverseur (N ° de commande 45443000)
- 14.1: Joint torique 6 x 2 (N ° de commande 0128300M)
- 14.2: Joint torique 35 x 2 (N ° de commande 0120500M)
- 15: Clapet anti-retours (N ° de commande 08565000)
- 16: Tube d'alimentation (N ° de commande 07300000)
- 17: Clé (N ° de commande 19332000)*

*Accessoires spéciaux