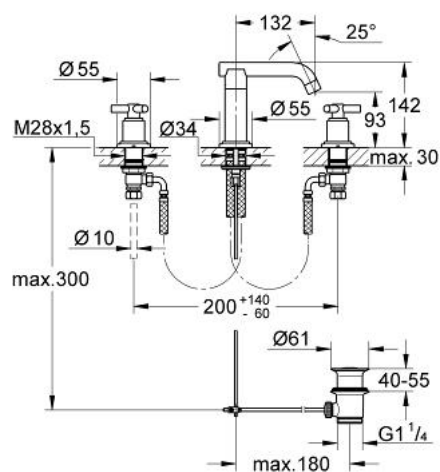


20 046 000 ATRIO MÉLANGEUR 3 TROUS 1/2" LAVABO

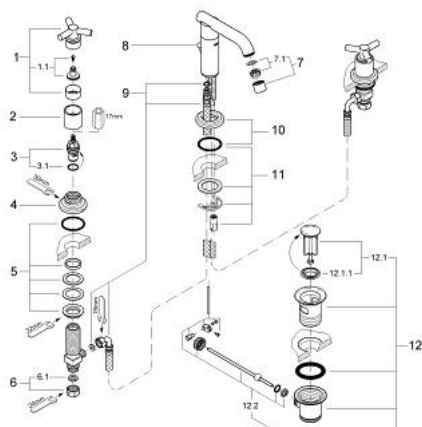


DESCRIPTION DU PRODUIT

- Colour: Chromé
- Bec fixe avec mousseur
- Tête à disques céramique Carbodur 1/2"; 1/4 de tour
- Tirette et garniture de vidage 1-1/4"
- Flexibles de raccordement du bec aux robinets latéraux
- Ecrous 10,5 mm
- Avec croisillons Y
- GROHE Brillance Longue Durée : Brillance éclatante année après année



20 046 000 ATRIO MÉLANGEUR 3 TROUS 1/2" LAVABO



PIÈCES DÉTACHÉES, janvier 2001 – now

- 1: Croisillon Atrio Ypsilon (N ° de commande 45603000)
- 1.1: Fixation de croisillon (N ° de commande 45605000)
- 2: Douille (N ° de commande 08124000)
- 3: Tête à disques en céramique 1/2" (N ° de commande 45882000)
- 3.1: Joint torique 18,2 x 1,7 (N ° de commande 0392400M)
- 4: Rosace (N ° de commande 45630000)
- 5: Fixation M26x1,5 (N ° de commande 45286000)
- 6: Bague filetée 1/2" (N ° de commande 1290100M)
- 6.1: Joint fibre 15x21 (N ° de commande 0138900M)
- 7: Mousseur (N ° de commande 06574000)
- 7.1: Garniture de mousseur M22+24 IA (N ° de commande 45002000)
- 8: Tirette de vidage (N ° de commande 06575000)
- 9: Flexible 350 mm (N ° de commande 45461000)
- 10: Rosace (N ° de commande 45629000)
- 11: Fixation M26x1,5 (N ° de commande 46249000)
- 12: Garniture de vidage 1 1/4" (N ° de commande 28910000)
- 12.1: Clapet de vidage (N ° de commande 07182000)
- 12.2: Tige et rotule de vidage (N ° de commande 07052000)