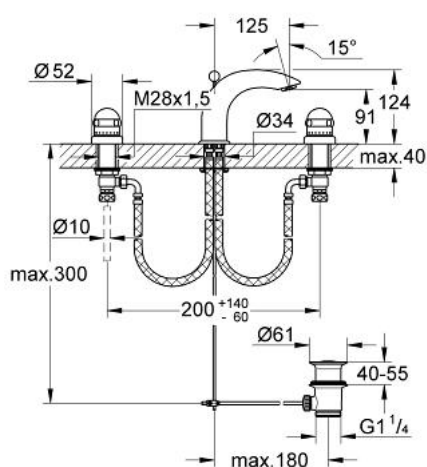


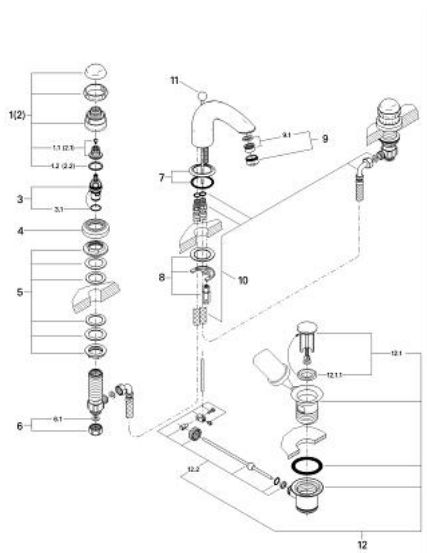
20 893 000 SENTOSA MÉLANGEUR 3 TROUS 1/2" LAVABO



DESCRIPTION DU PRODUIT

- Colour: Chromé
- Têtes céramique Carbodur 1/2", 180°
- Bec coulé fixe avec mousseur
- Flexibles de raccordement
- Flexibles de raccordement entre corps au milieu et robinets latéraux
- Ecrous 10,5 mm
- Tirette et garniture de vidage 1-1/4"
- GROHE Finition Longue Durée

20 893 000 SENTOSA MÉLANGEUR 3 TROUS 1/2" LAVABO



PIÈCES DÉTACHÉES, janvier 1994 – now

- 1: Croisillon (froid) 1/2", Sentosa (Référence 45538IP0)
- 1.1: Fixation de croisillon (Référence 45186000)
- 1.1.1: Joint torique 18,2 x 1,7 (Référence 0392400M)
- 1.2: Bague de guidage (Référence 0202100M)
- 2: Croisillon Sentosa 1/2, rouge (Référence 45539IP0)
- 2.1: Fixation de croisillon (Référence 45186000)
- 2.2: Bague de guidage (Référence 0202100M)
- 3: Tête à disques en céramique 1/2" (Référence 45346000)
- 3.1: Joint torique 18,2 x 1,7 (Référence 0392400M)
- 4: Rosace (Référence 04698000)
- 5: Fixation M28x1,5 (Référence 45025000)
- 6: Bague filetée 1/2" (Référence 1290100M)
- 6.1: Joint fibre 15x21 (Référence 0138900M)
- 7: Rosace (Référence 04696000)
- 8: Fixation M26x1,5 (Référence 45226000)
- 9: Mousseur (Référence 13929000)
- 9.1: Garniture de mousseur M22+24 IA (Référence 45002000)
- 10: Flexible 350 mm (Référence 45461000)
- 11: Tirette de vidage (Référence 07511000)
- 12: Garniture de vidage 1 1/4" (Référence 28910000)
- 12.1: Clapet de vidage (Référence 07182000)
- 12.2: Tige et rotule de vidage (Référence 07052000)