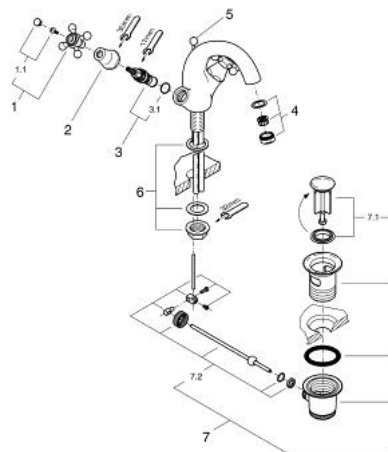


21 012 000 SINFONIA MÉLANGEUR MONOTROU



PIÈCES DÉTACHÉES, janvier 2000 – now

- 1: Croisillon (Référence 45291000)
- 1.1: Pastille de marquage (Référence 45305000)
- 2: Plaque de recouvrement poignée (Référence 00061000)
- 3: Tête à disques en céramique 1/2" (Référence 45346000)
- 3.1: Joint torique 18,2 x 1,7 (Référence 0392400M)
- 4: Mousseur (Référence 13929000)
- 5: Tirette de vidage (Référence 07511000)
- 6: Fixation M26x1,5 (Référence 45012000)
- 7: Garniture de vidage 1 1/4" (Référence 28910000)
- 7.1: Clapet de vidage (Référence 07182000)
- 7.2: Tige et rotule de vidage (Référence 07052000)