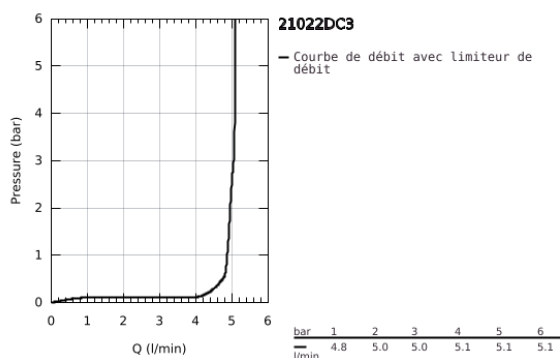
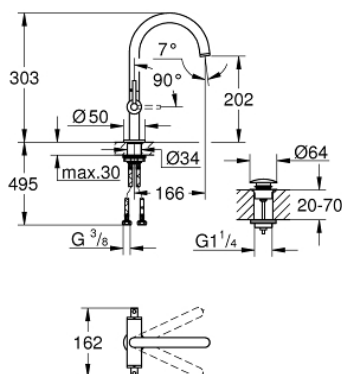


21 022 DC3 ATRIO MÉLANGEUR MONOTROU TAILLE L

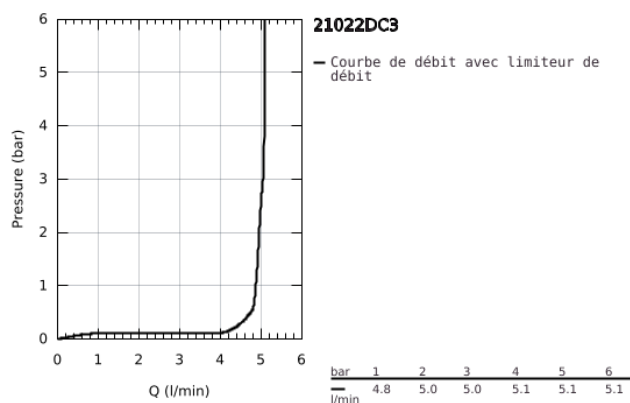


DESCRIPTION DU PRODUIT

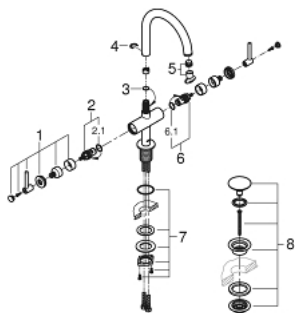
- Colour: Supersteel
- Tête à disques céramique Carbodur 1/2"; 1/4 de tour
- GROHE Finition Longue Durée
- GROHE Économie d'eau mousseur laminaire 5 l/min
- Système d'installation rapide
- Bec mobile avec butée et mousseur
- Bonde de vidage clic clac 1 1/4"
- Flexibles de raccordement souples
- Croisillons Iota
- Deux sets de finitions différents sont inclus : un set avec les marquages "H" pour eau chaude et "C" pour eau froide et un set sans aucun marquage



21 022 DC3 **ATRIO MÉLANGEUR MONOTROU TAILLE L**



21 022 DC3 **ATRIO MÉLANGEUR MONOTROU TAILLE L**



PIÈCES DÉTACHÉES, avril 2017 – now

- 1: Poignées croisillons lota (N ° de commande 18027DC3)
- 2: Tête à disques en céramique 1/2" (N ° de commande 45883000)
- 2.1: Joint torique 18,2 x 1,7 (N ° de commande 0392400M)
- 3: Anneau de recouvrement (N ° de commande 0128500M)
- 4: Clip de sureté (N ° de commande 4826600M)
- 5: Mousseur jet laminaire (N ° de commande 48408000)
- 6: Tête à disques en céramique 1/2" (N ° de commande 45882000)
- 6.1: Joint torique 18,2 x 1,7 (N ° de commande 0392400M)
- 7: Kit de fixation

(N ° de commande 48384000)

- 8: Bonde clic clac (N ° de commande 65807DC0)