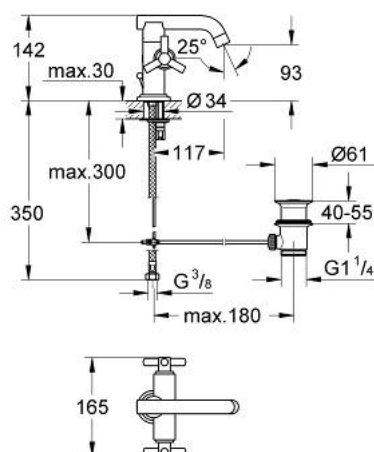


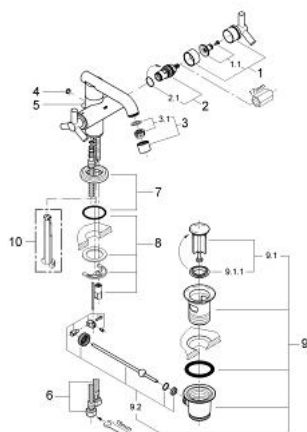
## 21 039 BE0 **ATRIO MÉLANGEUR MONOTROU**



### DESCRIPTION DU PRODUIT

- Couleur: Nickel
- Bec fixe avec mousseur
- Tête à disques céramique Carbodur 1/2"; 1/4 de tour
- Tirette et garniture de vidage 1-1/4"
- Flexibles de raccordement souples
- Système d'installation rapide
- Avec croisillons Y
- GROHE Brillance Longue Durée : Brillance éclatante année après année

## 21 039 BE0 ATRIO MÉLANGEUR MONOTROU



### PIÈCES DÉTACHÉES, janvier 2002 – now

- 1: Croisillon Atrio Ypsilon (N ° de commande 45603BE0)
- 1.1: Fixation de croisillon (N ° de commande 45605000)
- 2: Tête à disques en céramique 1/2" (N ° de commande 45882000)
- 2.1: Joint torique 18,2 x 1,7 (N ° de commande 0392400M)
- 3: Mousseur (N ° de commande 06574BE0)
- 3.1: Garniture de mousseur M22+24 IA (N ° de commande 45002000)
- 4: Plaque de recouvrement poignée (N ° de commande 08102BEM)
- 5: Tirette de vidage (N ° de commande 06575BE0)
- 6: Flexible alimentation (N ° de commande 45484000)
- 7: Rosace (N ° de commande 45629BE0)
- 8: Fixation M26x1,5 (N ° de commande 46249000)
- 9: Garniture de vidage 1 1/4" (N ° de commande 28910BE0)
- 9.1: Clapet de vidage (N ° de commande 07182BE0)
- 9.1.1: Joint (N ° de commande 0506500M)
- 9.2: Tige et rotule de vidage (N ° de commande 07052000)
- 10: Clé de démontage (N ° de commande 19132000)\*

\*Accessoires spéciaux