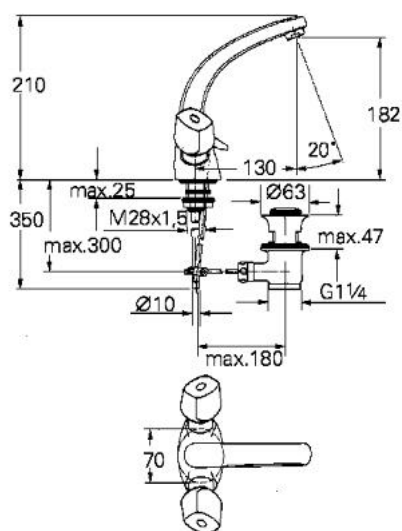


21 600 000 FLORIDA MÉLANGEUR MONOTROU

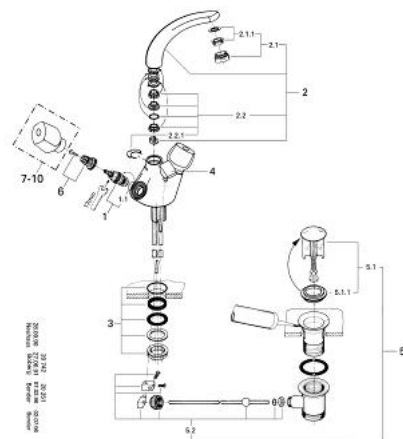


DESCRIPTION DU PRODUIT

- Couleur: Chromé
- Têtes céramique Carbodur 1/2", 180°
- bec coulé orientable avec mousseur et limiteur de butée, immobilisable
- Tirette et garniture de vidage 1-1/4"
- sans poignées
- GROHE Brillance Longue Durée : Brillance éclatante année après année



21 600 000 FLORIDA MÉLANGEUR MONOTROU



21.6000

PIÈCES DÉTACHÉES, janvier 1984 – now

- 1: Tête à disques en céramique 1/2" (Référence 45346000)
- 1.1: Joint torique 18,2 x 1,7 (Référence 0392400M)
- 2: Bec coulé orientable (Référence 13428000)
- 2.1: Mousseur (Référence 13929000)
- 2.1.1: Garniture de mousseur M22+24 IA (Référence 45002000)
- 2.2: Fixation de bec (Référence 45474000)
- 2.2.1: Clip de bec (Référence 0585000M)
- 3: Fixation M28x1,5 (Référence 45143000)
- 4: Tirette de vidage (Référence 45177000)
- 5: Garniture de vidage 1 1/4" (Référence 28910000)
- 5.1: Clapet de vidage (Référence 07182000)
- 5.2: Tige et rotule de vidage (Référence 07052000)
- 6: Fixation de croisillon (Référence 45186000)
- 6.1: Joint torique 18,2 x 1,7 (Référence 0392400M)
- 7: Tête complète (Référence 45180000)*
- 8: Croisillon Florida 115 (Référence 45230000)*
- 9: Poignée Symetra (Référence 45206000)*
- 10: Croisillon Dorina 1/2 (Référence 45207000)*
- *Accessoires spéciaux