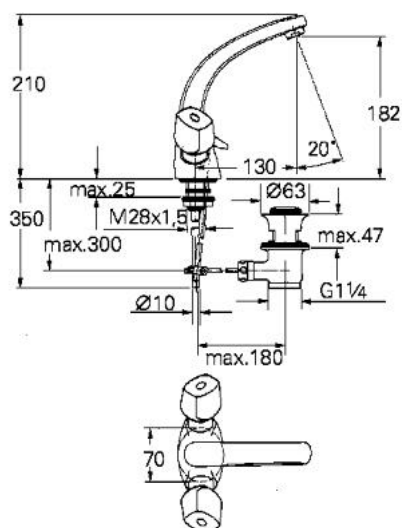


## 21 600 L00 **FLORIDA MÉLANGEUR MONOTROU**

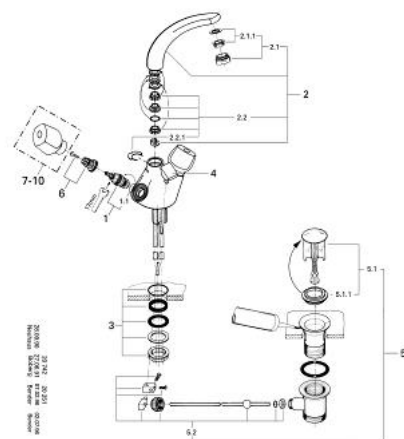


### DESCRIPTION DU PRODUIT

- Couleur: Blanc
- Têtes céramique Carbodur 1/2", 180°
- bec coulé orientable avec mousseur et limiteur de butée, immobilisable
- Tirette et garniture de vidage 1-1/4"
- sans poignées
- GROHE Brillance Longue Durée : Brillance éclatante année après année



## 21 600 L00 FLORIDA MÉLANGEUR MONOTROU



21.6000

### PIÈCES DÉTACHÉES, janvier 1984 – now

- 1: Tête à disques en céramique 1/2" (N ° de commande 45346000)
- 1.1: Joint torique 18,2 x 1,7 (N ° de commande 0392400M)
- 2: Bec coulé orientable (N ° de commande 13428L00)
- 2.1: Mousseur (N ° de commande 13929L00)
- 2.1.1: Garniture de mousseur M22+24 IA (N ° de commande 45002000)
- 2.2: Fixation de bec (N ° de commande 45474000)
- 2.2.1: Clip de bec (N ° de commande 0585000M)
- 3: Fixation M28x1,5 (N ° de commande 45143000)
- 4: Tirette de vidage (N ° de commande 45177L00)
- 5: Garniture de vidage 1 1/4" (N ° de commande 28910L00)
- 5.1: Clapet de vidage (N ° de commande 07182L00)
- 5.1.1: Joint (N ° de commande 0506500M)
- 5.2: Tige et rotule de vidage (N ° de commande 07052000)
- 6: Fixation de croisillon (N ° de commande 45186000)
- 6.1: Joint torique 18,2 x 1,7 (N ° de commande 0392400M)
- 7: Croisillon Florida (N ° de commande 45180L00)\*
- 8: Croisillon Florida 115 (N ° de commande 45230L00)\*
- 9: Poignée Symetra (N ° de commande 45206L00)\*
- 10: Croisillon Dorina 1/2 (N ° de commande 45207L00)\*

\*Accessoires spéciaux