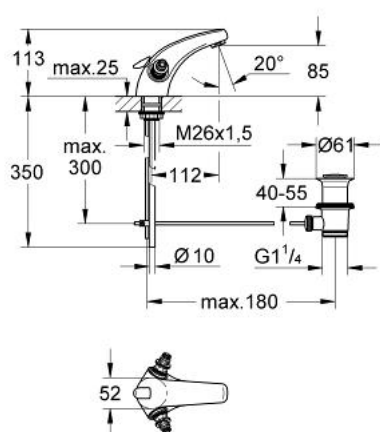


21 616 000 **FLORIDA MÉLANGEUR MONOTROU**

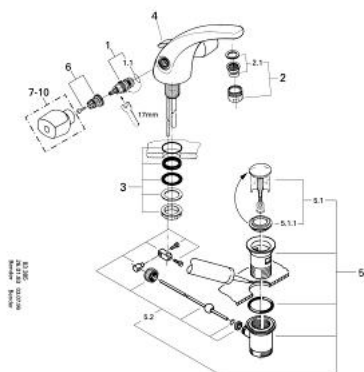


DESCRIPTION DU PRODUIT

- Couleur: Chromé
- Têtes céramique Carbodur 1/2", 180°
- Bec fixe avec mousseur
- Tirette et garniture de vidage 1-1/4"
- sans poignées
- GROHE Brillance Longue Durée : Brillance éclatante année après année



21 616 000 FLORIDA MÉLANGEUR MONOTROU



21 616

PIÈCES DÉTACHÉES, janvier 1992 – now

- 1: Tête à disques en céramique 1/2" (N ° de commande 45346000)
- 1.1: Joint torique 18,2 x 1,7 (N ° de commande 0392400M)
- 2: Mousseur (N ° de commande 13929000)
- 2.1: Garniture de mousseur M22+24 IA (N ° de commande 45002000)
- 3: Fixation M26x1,5 (N ° de commande 45012000)
- 4: Tirette de vidage (N ° de commande 45177000)
- 5: Garniture de vidage 1 1/4" (N ° de commande 28910000)
- 5.1: Clapet de vidage (N ° de commande 07182000)
- 5.2: Tige et rotule de vidage (N ° de commande 07052000)
- 6: Fixation de croisillon (N ° de commande 45186000)
- 6.1: Joint torique 18,2 x 1,7 (N ° de commande 0392400M)
- 7: Tête complète (N ° de commande 45180000)*
- 8: Croisillon Florida 115 (N ° de commande 45230000)*
- 9: Poignée Symetra (N ° de commande 45206000)*
- 10: Croisillon Dorina 1/2 (N ° de commande 45207000)*

*Accessoires spéciaux