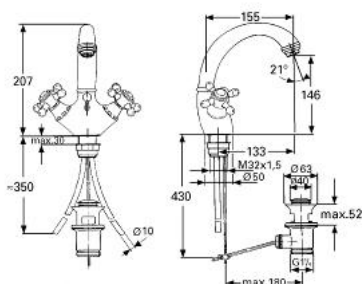


21 651 IG0 SINFONIA MÉLANGEUR MONOTROU

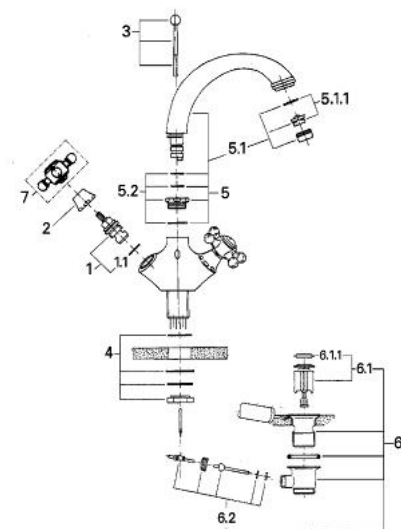


DESCRIPTION DU PRODUIT

- Couleur: Chromé/doré
- Têtes céramique Carbodur 1/2", 180°
- Bec coulé orientable avec mousseur
- Saillie 155 mm
- Tirette et garniture de vidage 1-1/4"
- sans poignées
- GROHE Brillance Longue Durée : Brillance éclatante année après année



21 651 IG0 SINFONIA MÉLANGEUR MONOTROU



PIÈCES DÉTACHÉES, janvier 1992 – now

- 1: Tête à disques en céramique 1/2" (Référence 45346000)
 - 1.1: Joint torique 18,2 x 1,7 (Référence 0392400M)
 - 2: Capuchon de recouvrement (Référence 45736000)
 - 3: Tirette de vidage (Référence 45737IG0)
 - 4: Fixation M26x1,5 (Référence 46078000)
 - 4.1: Plaque de renfort (Référence 05334000)
 - 5: Bec coulé orientable (Référence 45739IG0)
 - 5.1: Mousseur (Référence 13929G00)
 - 5.1.1: Garniture de mousseur M22+24 IA (Référence 45002000)
 - 5.2: Fixation de bec (Référence 45740000)
 - 6: Garniture de vidage 1 1/4" (Référence 28910IG0)
 - 6.1: Clapet de vidage (Référence 07182G00)
 - 6.2: Tige et rotule de vidage (Référence 07052000)
 - 7: Croisillon (Référence 45600IG0)*
- *Accessoires spéciaux