

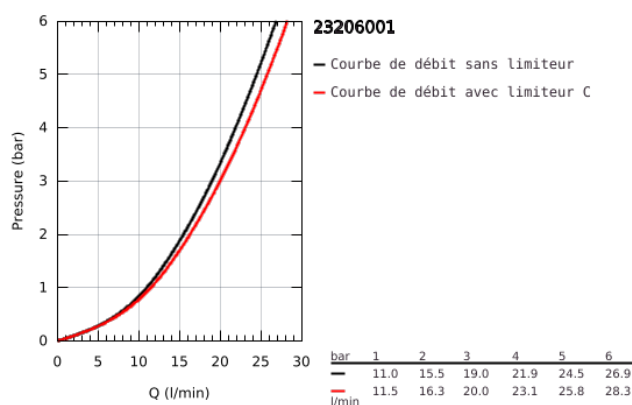
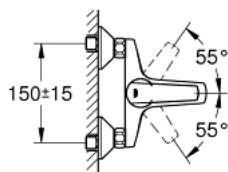
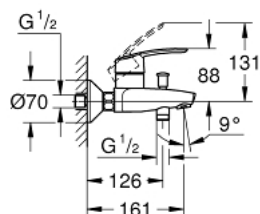
23 206 001 START MITIGEUR MONOCOMMANDE BAIN/DOUCHE



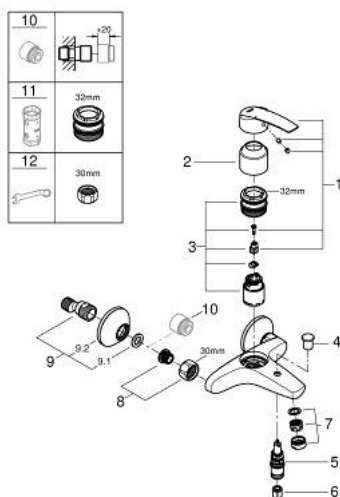
DESCRIPTION DU PRODUIT

- Couleur: Chromé
- Montage mural apparent
- Levier de commande métallique
- GROHE SilkMove Cartouche en céramique 35mm avec butée 1/2 débit
- Limiteur de température
- GROHE Brillance Longue Durée : Brillance éclatante année après année
- Inverseur automatique pour 2 sorties
- Sortie douche 1/2" avec clapet anti-retour intégré
- Raccords en S
- Rosaces métalliques

NORMS & APPROVALS NF - Classement E3/1 C2 A2 U3



23 206 001 **START MITIGEUR MONOCOMMANDE BAIN/DOUCHE**



PIÈCES DÉTACHÉES, novembre 2014 – now

- 1: Levier (N ° de commande 46898000)
- 2: Capuchon de recouvrement (N ° de commande 46899000)
- 3: Cartouche (N ° de commande 46589000)
- 4: Bouton d'inverseur (N ° de commande 65648000)
- 5: Mécanisme d'inverseur (N ° de commande 65655000)
- 6: Clapet anti-retours (N ° de commande 08565000)
- 7: Mousseur (N ° de commande 13952000)
- 8: Ecrou chromé avec partie fileté 1/2"

(N ° de commande 45044000)

- 9: Raccord S mural (N ° de commande 12075000)
- 9.1: Joint (N ° de commande 0138600M)
- 9.2: Rosace (N ° de commande 0221000M)
- 10: Rallonge 3/4" 20 mm (N ° de commande 0713000M)*
- 11: Clé (N ° de commande 19332000)*
- 12: Clé spéciale (N ° de commande 19377000)*

*Accessoires spéciaux