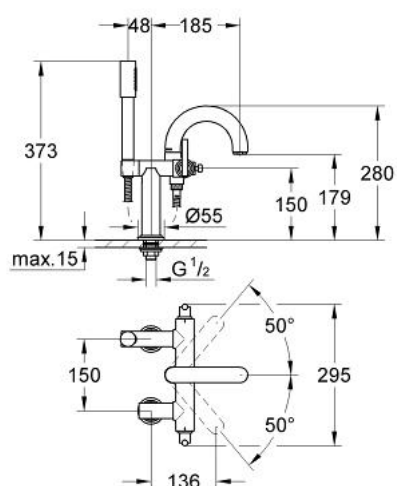


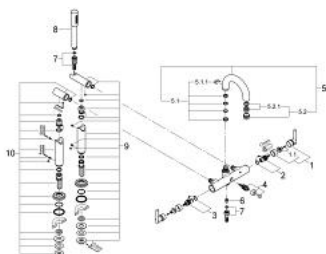
25 014 BE0 ATRIO MÉLANGEUR BAIN/DOUCHE



DESCRIPTION DU PRODUIT

- Couleur: Nickel
- Montage sur gorge
- hauteur des raccords colonnette 150 mm
- Tête à disques céramique Carbodur 1/2"; 1/4 de tour
- Inverseur automatique pour 2 sorties
- Bec mobile avec butée et mousseur
- Clapets anti-retour intégrés dans le départ de douche 1/2"
- Avec support de douchette
- Douchette à main Sena
- Flexible 1500 mm
- Protégé contre les retours d'eau
- Avec croisillons Iota
- GROHE Brillance Longue Durée : Brillance éclatante année après année

25 014 BE0 ATRIO MÉLANGEUR BAIN/DOUCHE



PIÈCES DÉTACHÉES, janvier 2001 – now

- 1: Croisillon Jota (N ° de commande 45609BE0)
- 1.1: Fixation de croisillon (N ° de commande 45605000)
- 2: Tête à disques en céramique 1/2" (N ° de commande 45882000)
- 2.1: Joint torique 18,2 x 1,7 (N ° de commande 0392400M)
- 3: Tête à disques en céramique 1/2" (N ° de commande 45883000)
- 3.1: Joint torique 18,2 x 1,7 (N ° de commande 0392400M)
- 4: Mécanisme d'inverseur (N ° de commande 45592BE0)
- 5: Bec col de cygne (N ° de commande 45601BE0)
- 5.1: Fixation de bec (N ° de commande 45474000)
- 5.1.1: Clip de bec (N ° de commande 0585000M)
- 5.2: Mousseur (N ° de commande 13927BE0)
- 5.2.1: Garniture mousseur M28x1 IC (N ° de commande 45029000)
- 6: Clapet anti-retours (N ° de commande 08565000)
- 7: Flexible de douche en métal (N ° de commande 28143BE0)
- 8: Douchette 1 jet (N ° de commande 28034BE0)
- 8.1: Filtre (N ° de commande 0700200M)
- 9: raccord colonnette avec support de douche (N ° de commande 45902BE0)
- 9.1: Joint torique 15 x 2 (N ° de commande 0311900M)
- 9.2: Vis pointeau M4 (N ° de commande 0311700M)
- 9.3: Rosace (N ° de commande 45904BE0)
- 9.4: Fixation M26x1,5 (N ° de commande 45553000)
- 10: Raccord colonnette (N ° de commande 45903BE0)
- 10.1: Joint torique 15 x 2 (N ° de commande 0311900M)
- 10.2: Vis pointeau M4 (N ° de commande 0311700M)
- 10.3: Rosace (N ° de commande 45904BE0)
- 10.4: Fixation M26x1,5 (N ° de commande 45553000)