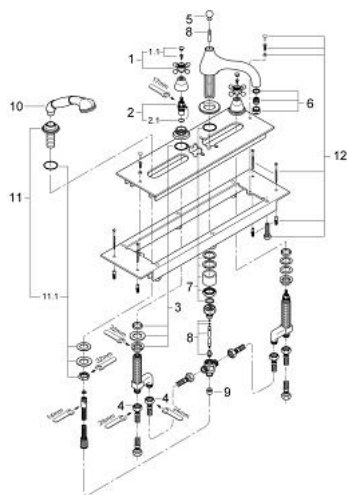


25 032 000 SINFONIA COMBINÉ 4 TROUS



PIÈCES DÉTACHÉES, septembre 2007 – now

- 1: Croisillon (Référence 45291000)
- 1.1: Pastille de marquage (Référence 45305000)
- 2: Tête à disques en céramique 1/2" (Référence 45346000)
- 2.1: Joint torique 18,2 x 1,7 (Référence 0392400M)
- 3: Fixation M28x1,5 (Référence 45025000)
- 4: Tube d'alimentation (Référence 07227000)
- 5: bouton de tirette de vidage (Référence 04425000)
- 6: Mousseur (Référence 13927000)
- 7: Fixation M26x1,5 (Référence 46078000)
- 8: Mécanisme d'inverseur (Référence 45467000)
- 9: Clapet anti-retours (Référence 08565000)
- 10: Douchette à main (Référence 07633000)
- 11: Traverse guide pour flexible (Référence 07629000)
- 11.1: Fixation M26x1,5 (Référence 07660000)
- 12: Set de fixation (Référence 07007000)