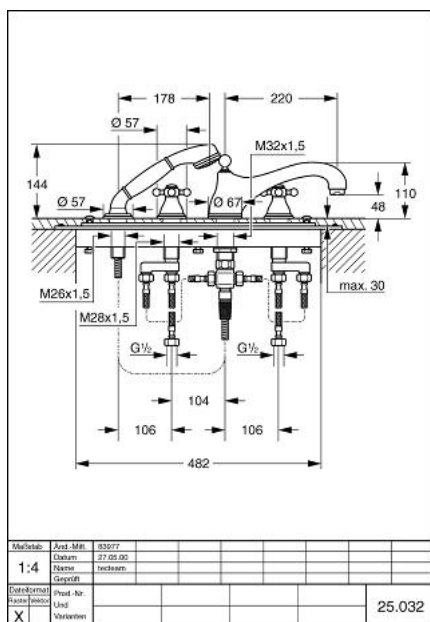


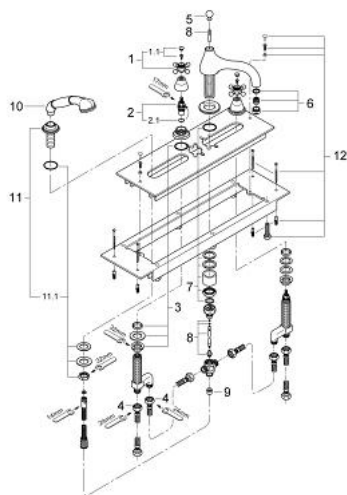
25 032 IG0 SINFONIA COMBINÉ 4 TROUS



DESCRIPTION DU PRODUIT

- Couleur: Chromé/doré
- Têtes céramique Carbodur 1/2", 180°
- Entrée de baignoire avec inverseur manuel
- Saillie 220 mm
- Plaque de montage et châssis de base
- Traversée de paroi avec douchette sur gorge
- Flexibles de raccordement
- Protégé contre les retours d'eau
- Croisillons
- GROHE Brilliance Longue Durée : Brilliance éclatante année après année

25 032 IG0 SINFONIA COMBINÉ 4 TROUS



PIÈCES DÉTACHÉES, septembre 2007 – now

- 1: Croisillon (N ° de commande 45291IG0)
- 1.1: Pastille de marquage (N ° de commande 45305000)
- 2: Tête à disques en céramique 1/2" (N ° de commande 45346000)
- 2.1: Joint torique 18,2 x 1,7 (N ° de commande 0392400M)
- 3: Fixation M28x1,5 (N ° de commande 45025000)
- 4: Tube d'alimentation (N ° de commande 07227000)
- 5: bouton de tirette de vidage (N ° de commande 04425G00)
- 6: Mousseur (N ° de commande 13927G00)
- 7: Fixation M26x1,5 (N ° de commande 46078000)
- 8: Mécanisme d'inverseur (N ° de commande 45467000)
- 9: Clapet anti-retours (N ° de commande 08565000)
- 10: Douchette à main (N ° de commande 07633000)
- 11: Traverse guide pour flexible (N ° de commande 07629000)
- 11.1: Fixation M26x1,5 (N ° de commande 07660000)
- 12: Set de fixation (N ° de commande 07007000)